

PROYECTO

Vivienda en Relación a Espacios Intersticial para mitigar la Segregación Socio Espacial en el Barrio Florencia Localidad de Fontibón

CONTENIDO

Planta baja

ESCALA

1: 200

DESCRIPCIÓN

Planta baja cuenta con acceso por los dos puntos fijos que llegan a los cuartos técnicos

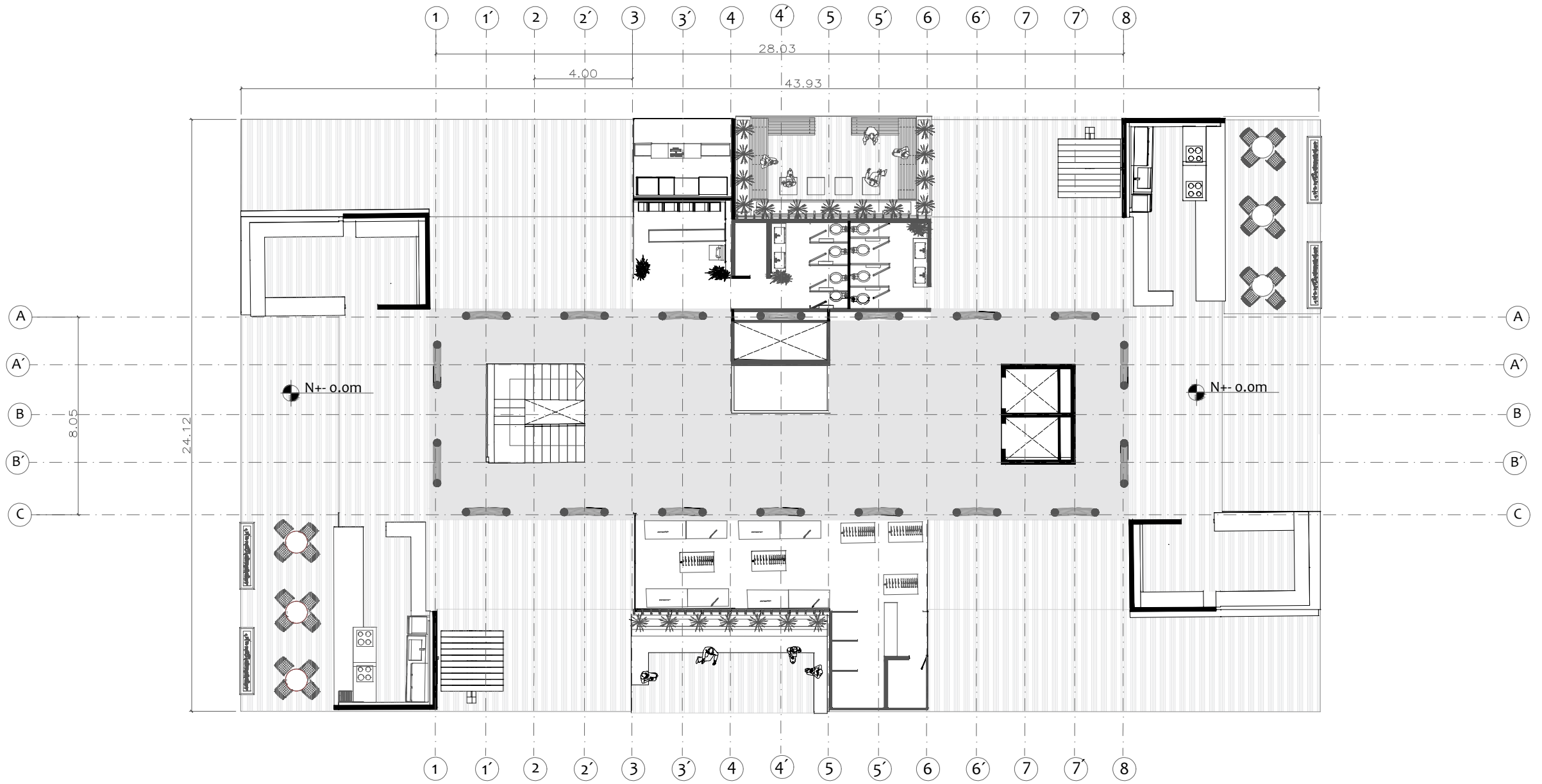
AUTORES

Jairo Andres Molina Mora

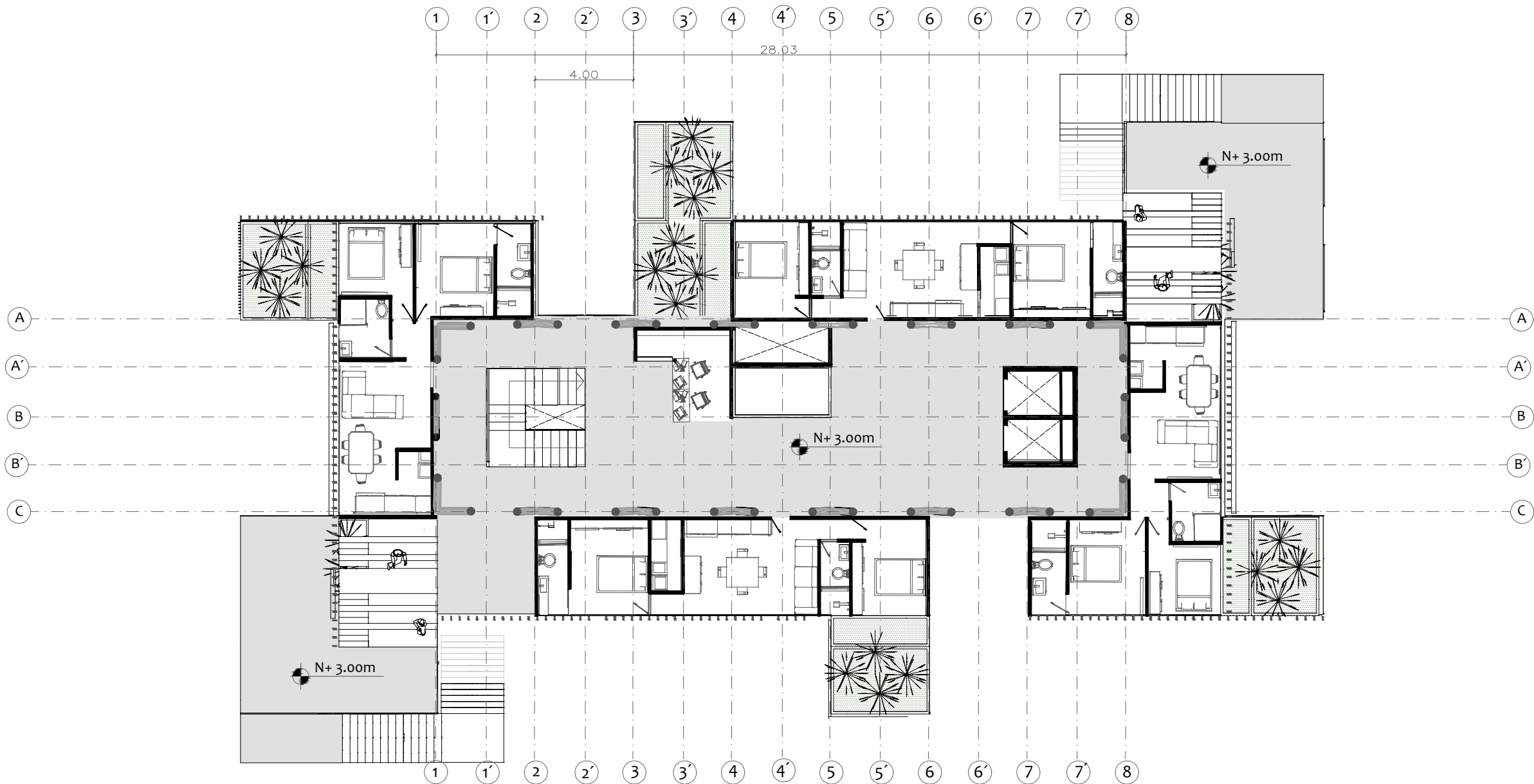
Brayan Sebastian Munca Prieto

SEMESTRE

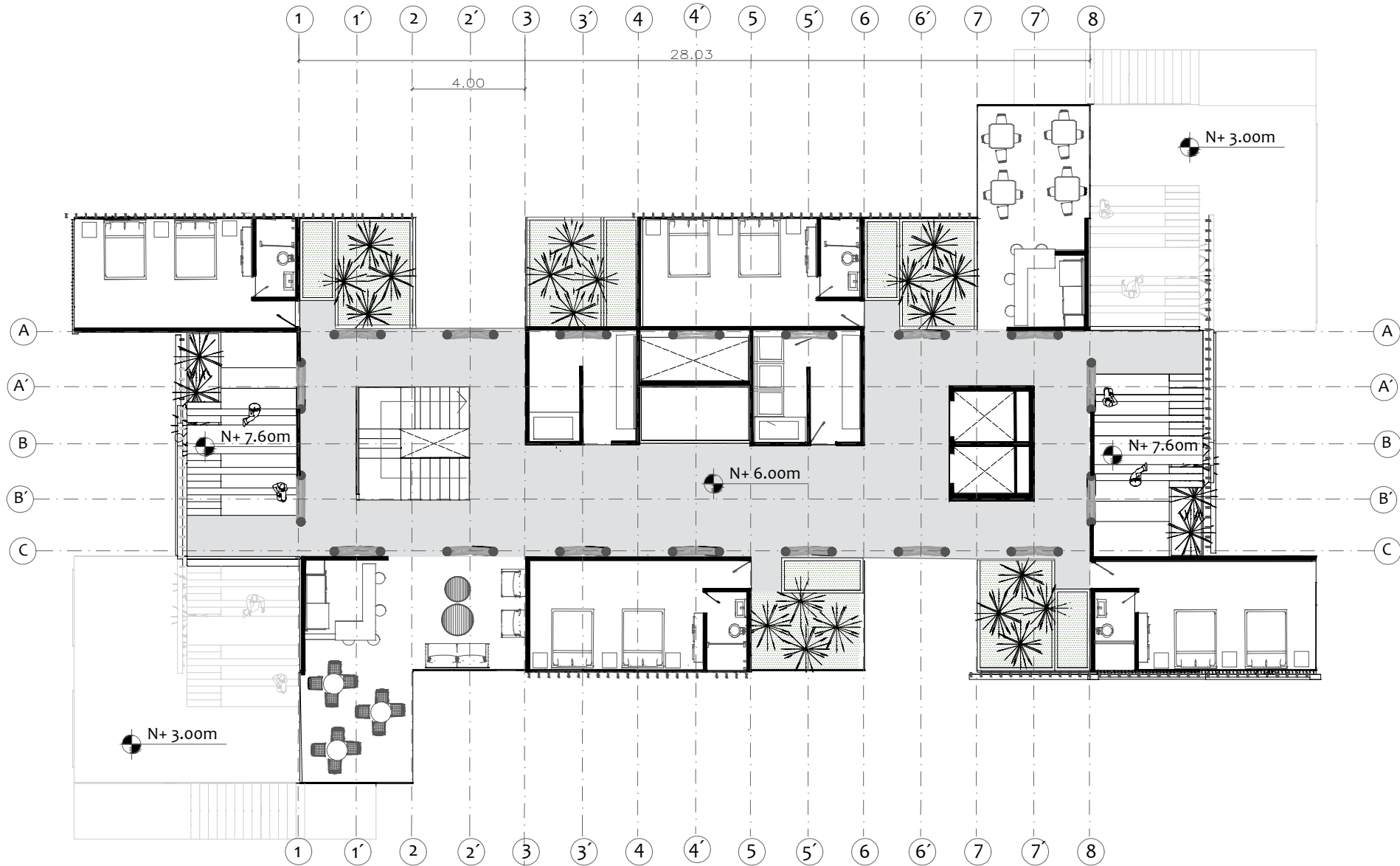
10



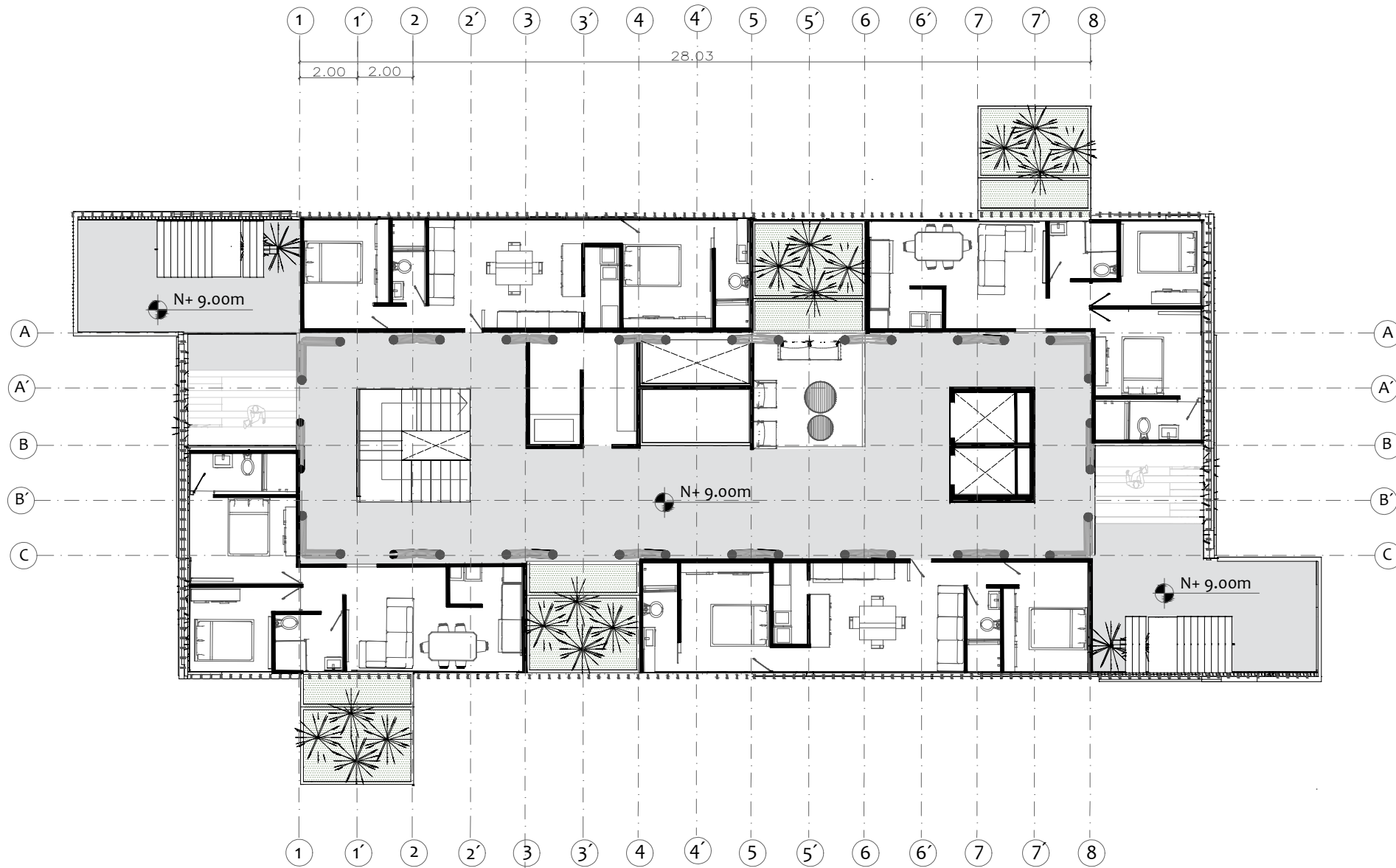
PROYECTO	CONTENIDO	ESCALA	DESCRIPCIÓN	AUTORES	SEMESTRE
Vivienda en Relación a Espacios Intersticial para mitigar la Segregación Socio Espacial en el Barrio Florencia Localidad de Fontibón	Planta nivel 1	1: 200	En el nivel 1 cuenta con locales comerciales , permanecías y servicios	Jairo Andres Molina Mora Brayan Sebastian Munca Prieto	10



PROYECTO	CONTENIDO	ESCALA	DESCRIPCIÓN	AUTORES	SEMESTRE
Vivienda en Relación a Espacios Intersticial para mitigar la Segregación Socio Espacial en el Barrio Florencia Localidad de Fontibón	Planta nivel 2	1: 200	El nivel 2 cuenta con terrazas, tipologías de apartamentos en barra y L con un modulo de administración	Jairo Andres Molina Mora Brayán Sebastian Munca Prieto	10



PROYECTO	CONTENIDO	ESCALA	DESCRIPCIÓN	AUTORES	SEMESTRE
Vivienda en Relación a Espacios Intersticial para mitigar la Segregación Socio Espacial en el Barrio Florencia Localidad de Fontibón	Planta nivel 3	1: 200	El nivel 3 cuenta con módulos de hospedaje ,administración,servicios ,comercio y algunas terrazas	Jairo Andres Molina Mora Brayan Sebastian Munca Prieto	10



PROYECTO

Vivienda en Relación a Espacios Intersticial para mitigar la Segregación Socio Espacial en el Barrio Florencia Localidad de Fontibón

CONTENIDO

Planta nivel 4

ESCALA

1: 200

DESCRIPCIÓN

El nivel 4 cuenta con terrazas, tipologías de apartamentos en barra y L con un modulo de administración

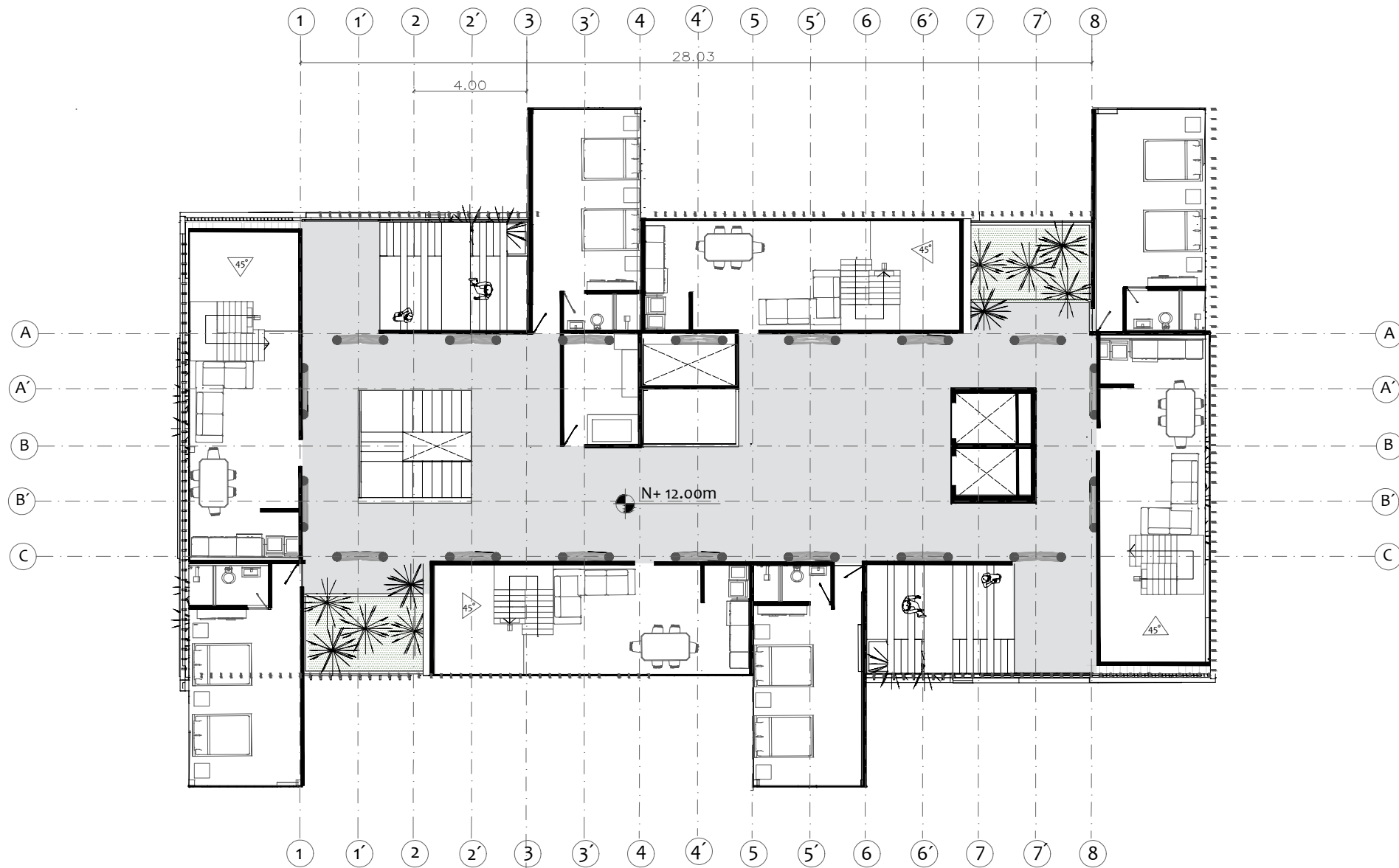
AUTORES

Jairo Andres Molina Mora

Brayan Sebastian Munca Prieto

SEMESTRE

10



PROYECTO

Vivienda en Relación a Espacios Intersticial para mitigar la Segregación Socio Espacial en el Barrio Florencia Localidad de Fontibón

CONTENIDO

Planta nivel 5

ESCALA

1: 200

DESCRIPCIÓN

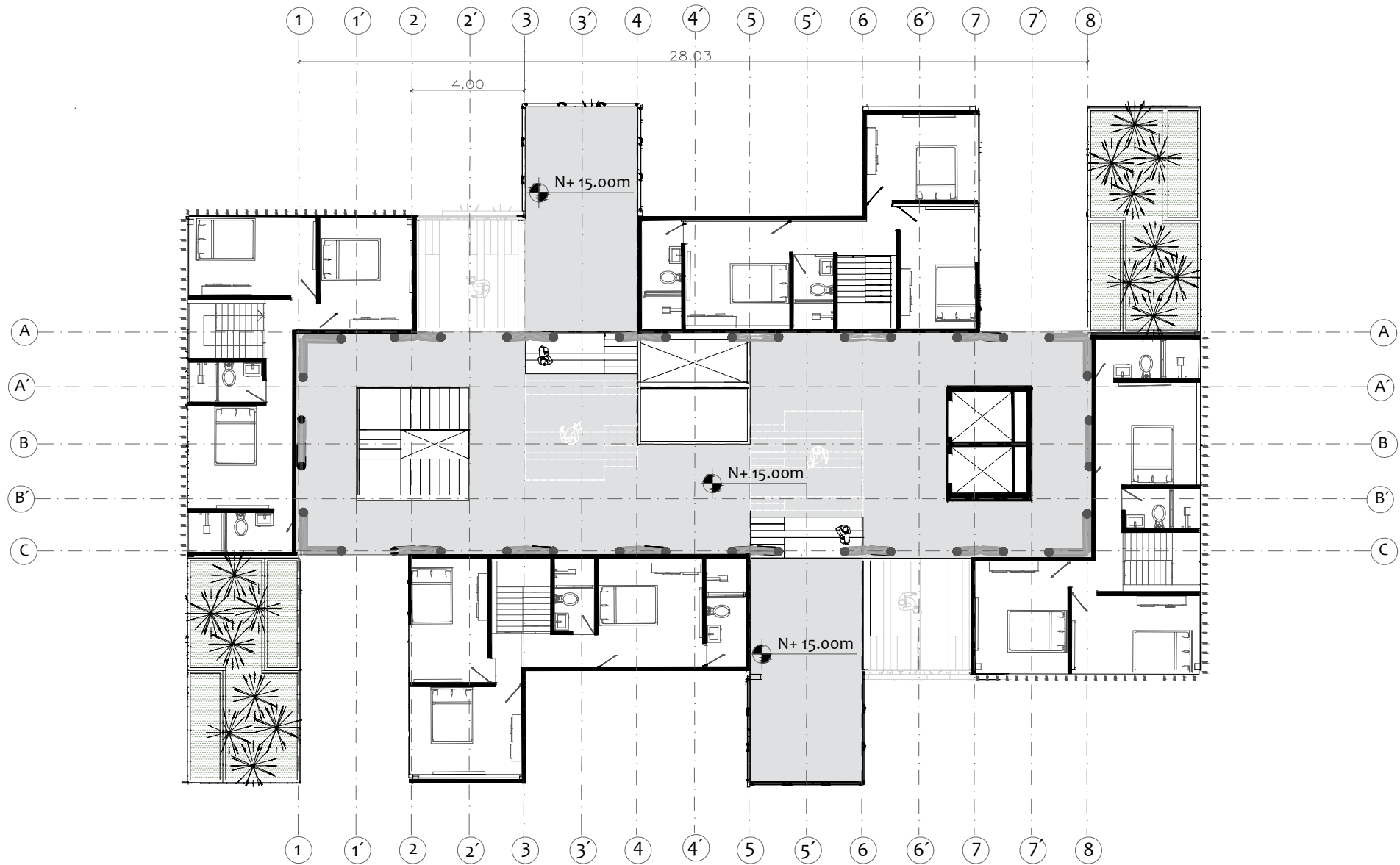
El nivel 5 cuenta con módulos de hospedaje ,administración,servicios , algunas terrazas y el primer nivel de la tipología dúplex

AUTORES

Jairo Andres Molina Mora
Brayan Sebastian Munca Prieto

SEMESTRE

10



PROYECTO

Vivienda en Relación a Espacios Intersticial para mitigar la Segregación Socio Espacial en el Barrio Florencia Localidad de Fontibón

CONTENIDO

Planta nivel 6

ESCALA

1: 200

DESCRIPCIÓN

El nivel 5 cuenta con algunas terrazas de la tipología superior del dúplex

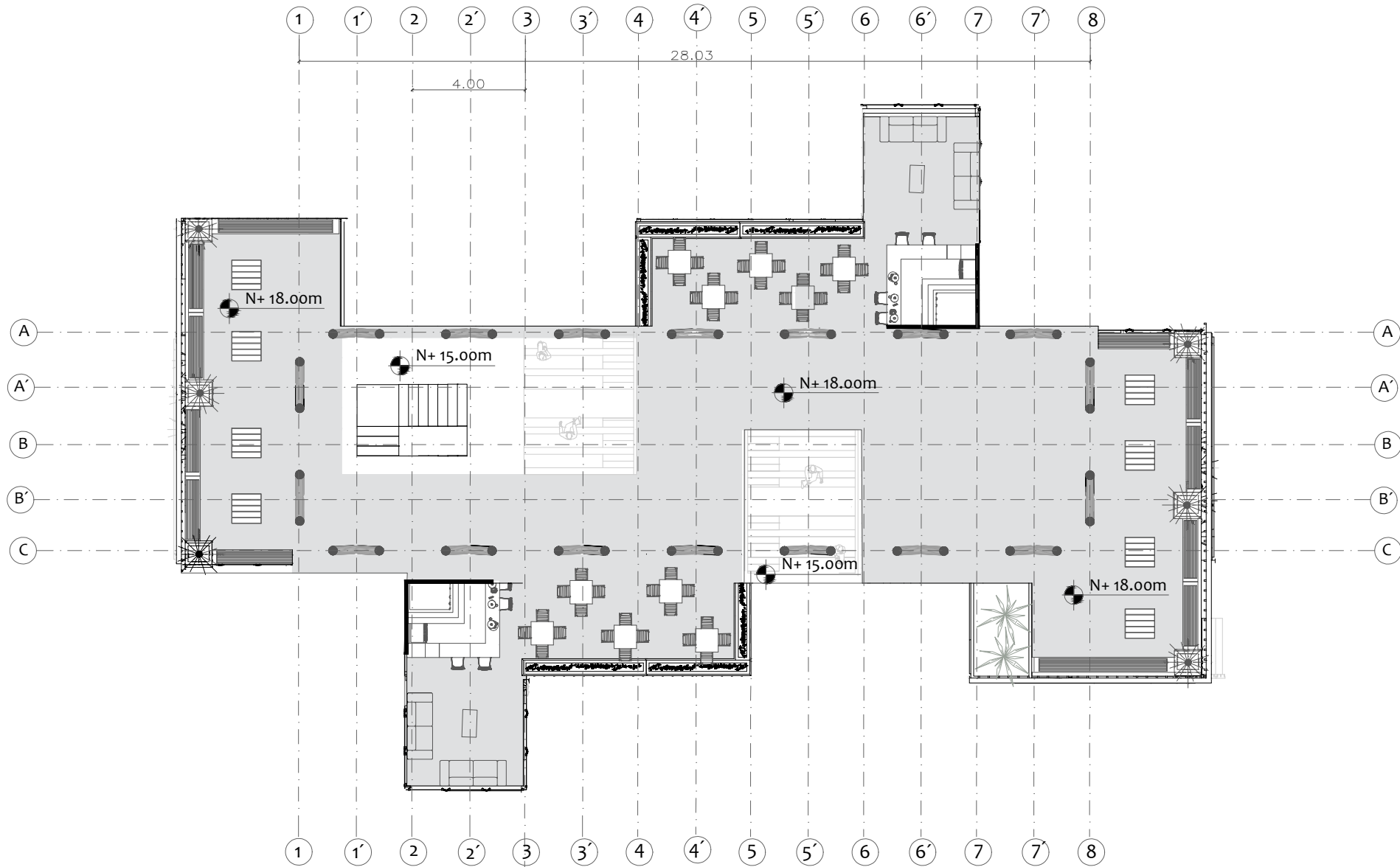
AUTORES

Jairo Andres Molina Mora

Brayan Sebastian Munca Prieto

SEMESTRE

10



PROYECTO

Vivienda en Relación a Espacios Intersticial para mitigar la Segregación Socio Espacial en el Barrio Florencia Localidad de Fontibón

CONTENIDO

Planta nivel 7

ESCALA

1: 200

DESCRIPCIÓN

El nivel 7 cuenta en su totalidad con una terraza publica con algo de comercio

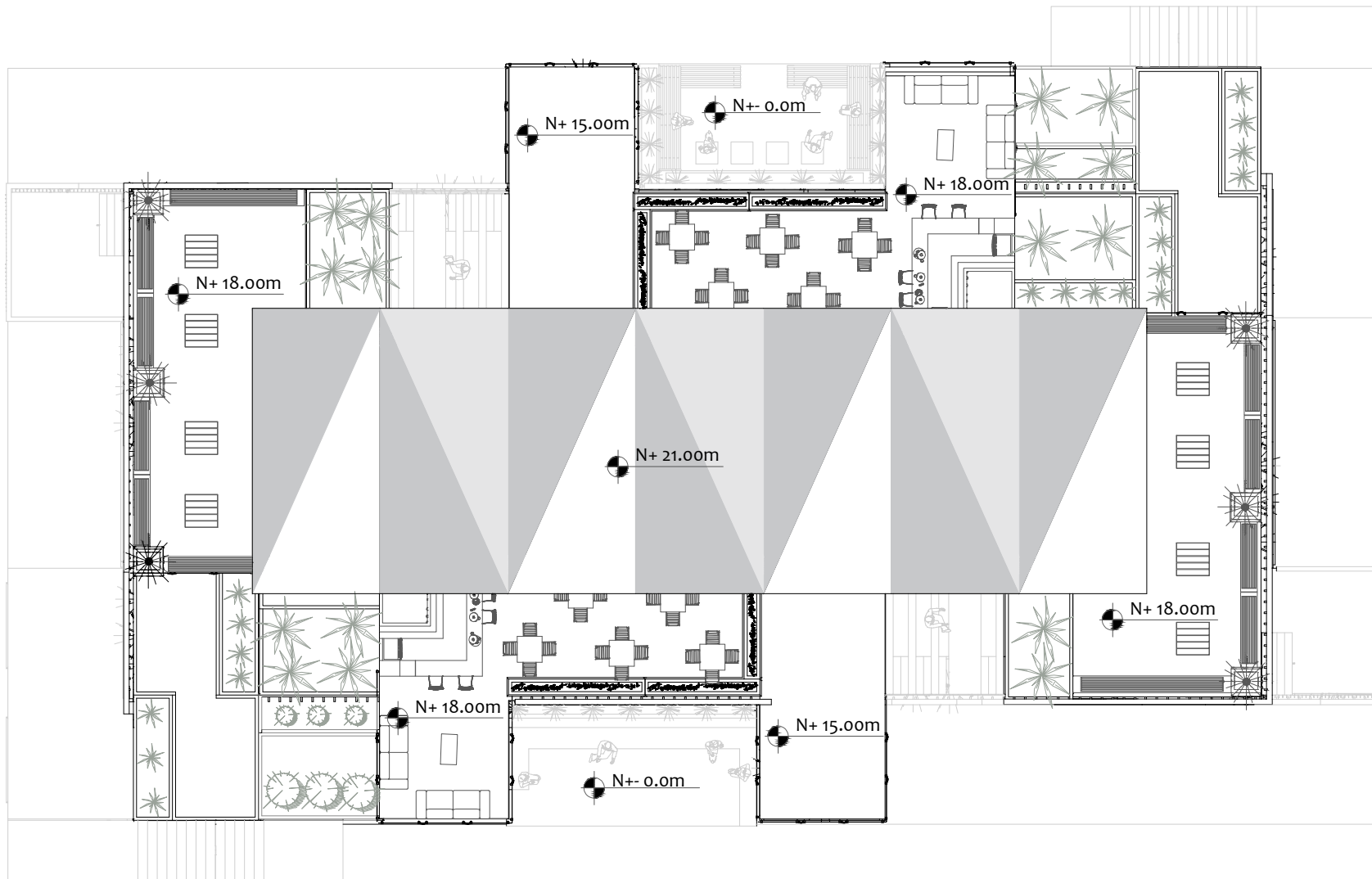
AUTORES

Jairo Andres Molina Mora

Brayan Sebastian Munca Prieto

SEMESTRE

10



PROYECTO	CONTENIDO	ESCALA	DESCRIPCIÓN	AUTORES	SEMESTRE
<p>Vivienda en Relación a Espacios Intersticial para mitigar la Segregación Socio Espacial en el Barrio Florencia Localidad de Fontibón</p>	<p>Planta cubierta</p>	<p>1: 200</p>	<p>la cubierta principal se conforma por pliegues</p>	<p>Jairo Andres Molina Mora Brayan Sebastian Munca Prieto</p>	<p>10</p>



CARRERA 130 A

CALLE 17



CALLE 17 D

PROYECTO Vivienda en relación a espacios intersticiales para mitigar la segregación socio espacial en el barrio Florencia localidad de Fontibón	CONTENIDO Planta general primer piso	DESCRIPCIÓN Panta primer piso comercial con propuesta de espacio publico y contexto inmediato.	ESCALA 1 : 1000	AUTORES Jairo Andrés Molina Brayan Sebastián Munca	SEMESTRE 10
---	--	--	---------------------------	---	------------------------------



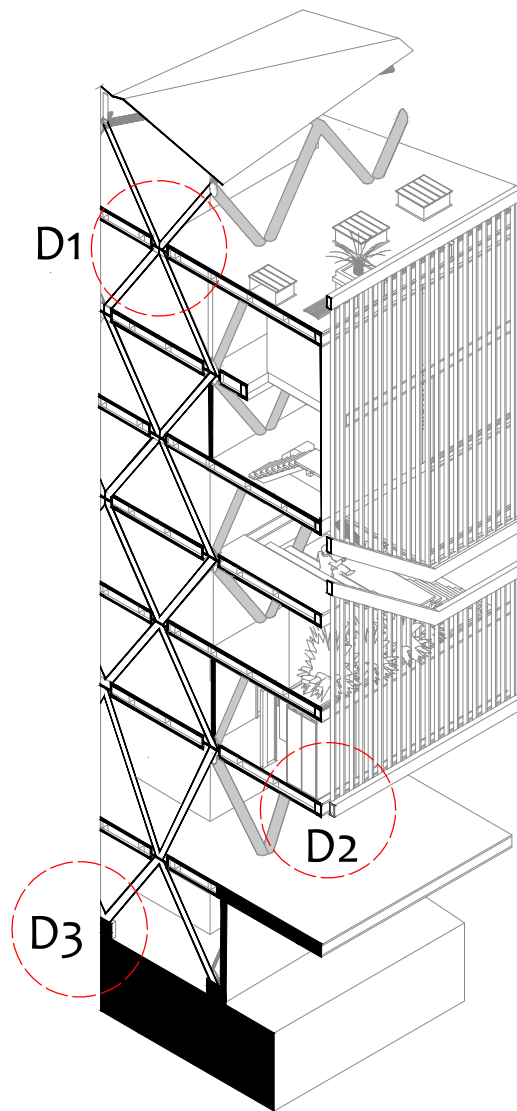
CARRERA 130 A

CALLE 17



CALLE 17 D

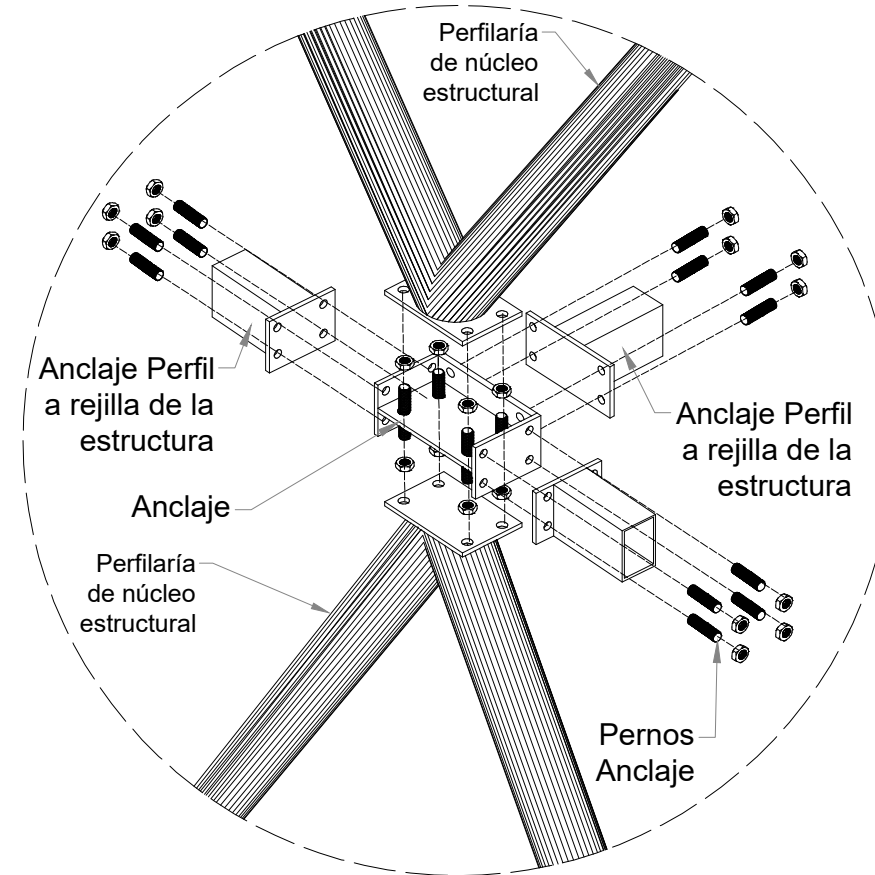
PROYECTO Vivienda en relación a espacios intersticiales para mitigar la segregación socio espacial en el barrio Florencia localidad de Fontibón	CONTENIDO Planta general cubiertas	DESCRIPCIÓN Panta cubiertas de módulos XYZ con propuesta de espacio publico y contexto inmediato.	ESCALA 1 : 1000	AUTORES Jairo Andrés Molina Brayan Sebastián Munca	SEMESTRE 10
---	--	---	---------------------------	---	------------------------------



PROYECTO	CONTENIDO	ESCALA	DESCRIPCIÓN	AUTORES	SEMESTRE
<p>Vivienda en Relación a Espacios Intersticial para mitigar la Segregación Socio Espacial en el Barrio Florencia Localidad de Fontibón</p>	<p>Corte fachada</p>	<p>1: 100</p>	<p>Detalles en conjunto</p>	<p>Jairo Andres Molina Mora Brayan Sebastian Munca Prieto</p>	<p>10</p>

D1

DETALLE ANCLAJE DE NÚCLEO ESTRUCTURAL Y MALLA DE ACERO



PROYECTO

Vivienda en Relación a Espacios Intersticial para mitigar la Segregación Socio Espacial en el Barrio Florencia Localidad de Fontibón

CONTENIDO

Anclaje de núcleo estructural a malla de acero

ESCALA

1: 20

DESCRIPCIÓN

Se muestra en conjunto los elementos de anclaje

AUTORES

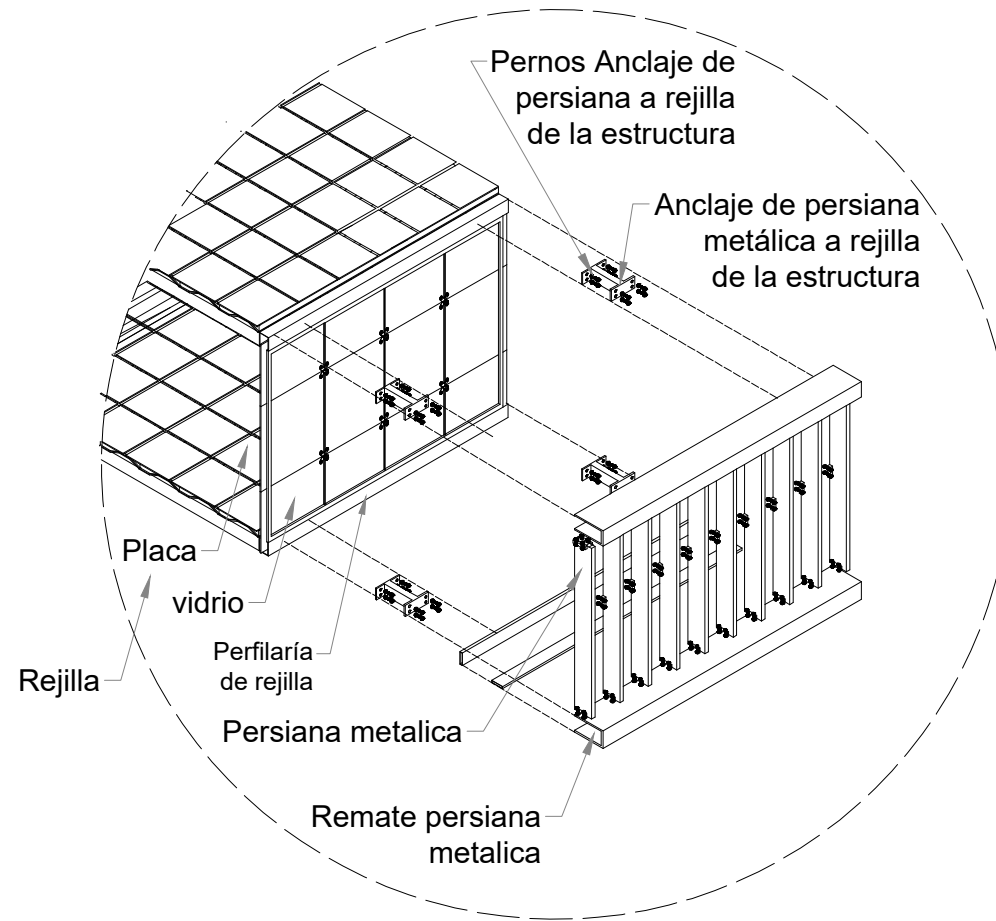
Jairo Andres Molina Mora

Brayan Sebastian Munca Prieto

SEMESTRE

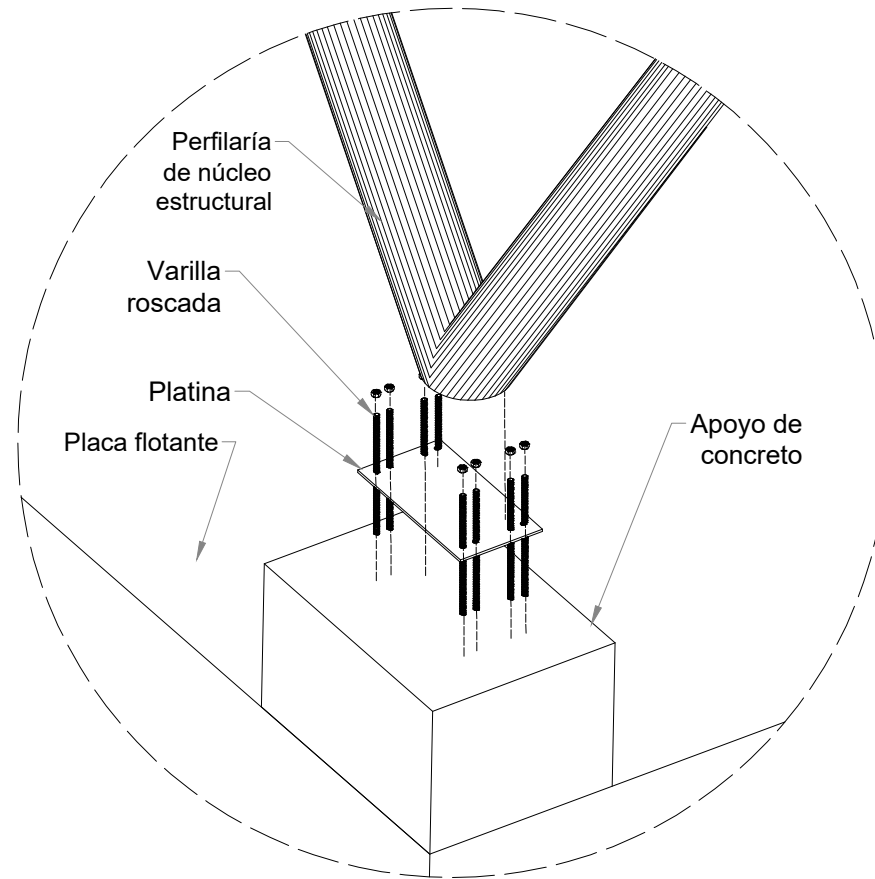
10

D2 DETALLE ANCLAJE DE FACHADA



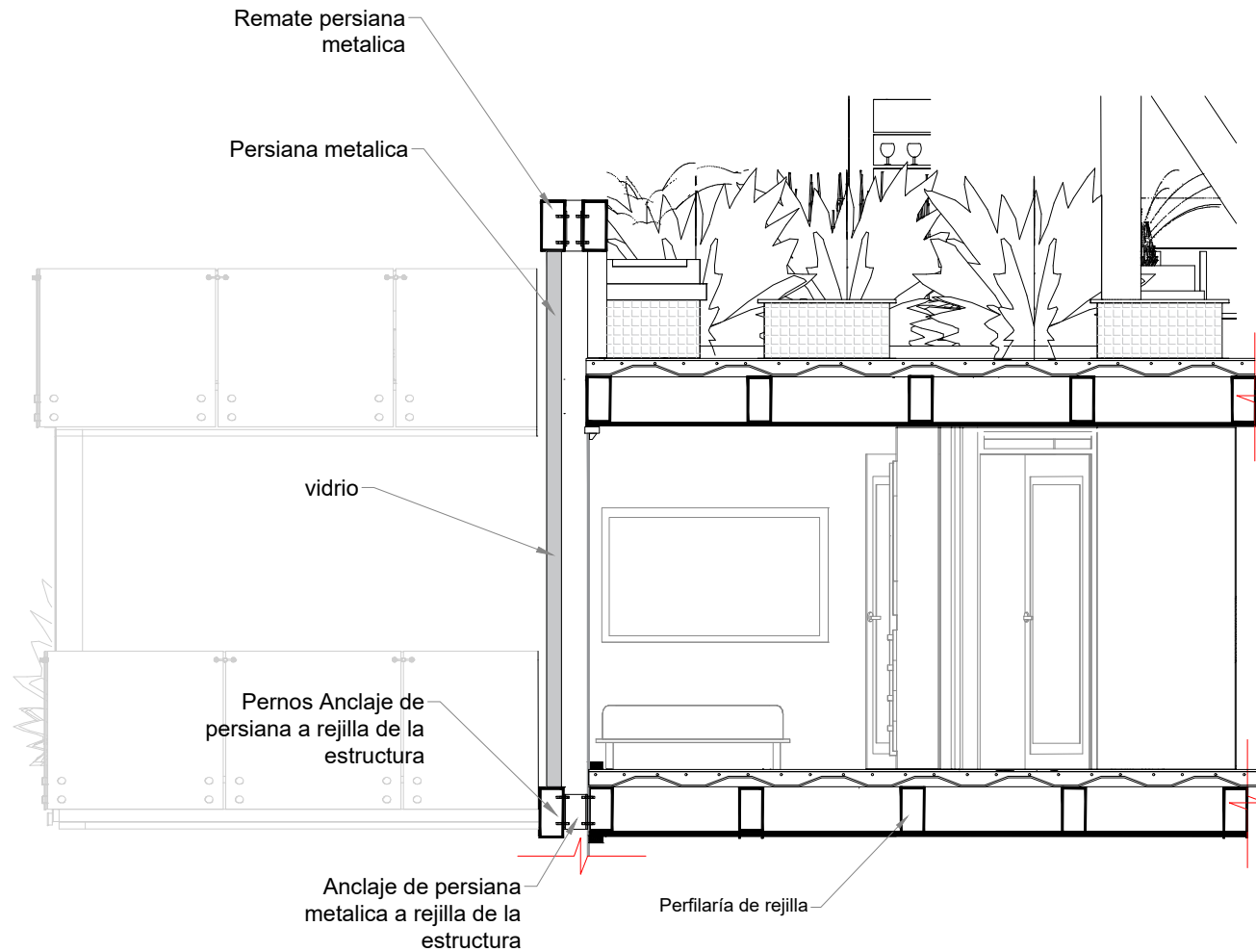
PROYECTO	CONTENIDO	ESCALA	DESCRIPCIÓN	AUTORES	SEMESTRE
Vivienda en Relación a Espacios Intersticial para mitigar la Segregación Socio Espacial en el Barrio Florencia Localidad de Fontibón	Anclaje de fachada	1: 25	Se muestra el anclaje de la persiana a la malla de acero	Jairo Andres Molina Mora Brayan Sebastian Munca Prieto	10

D3 DETALLE ANCLAJE A DADO DE PLACA FLOTANTE



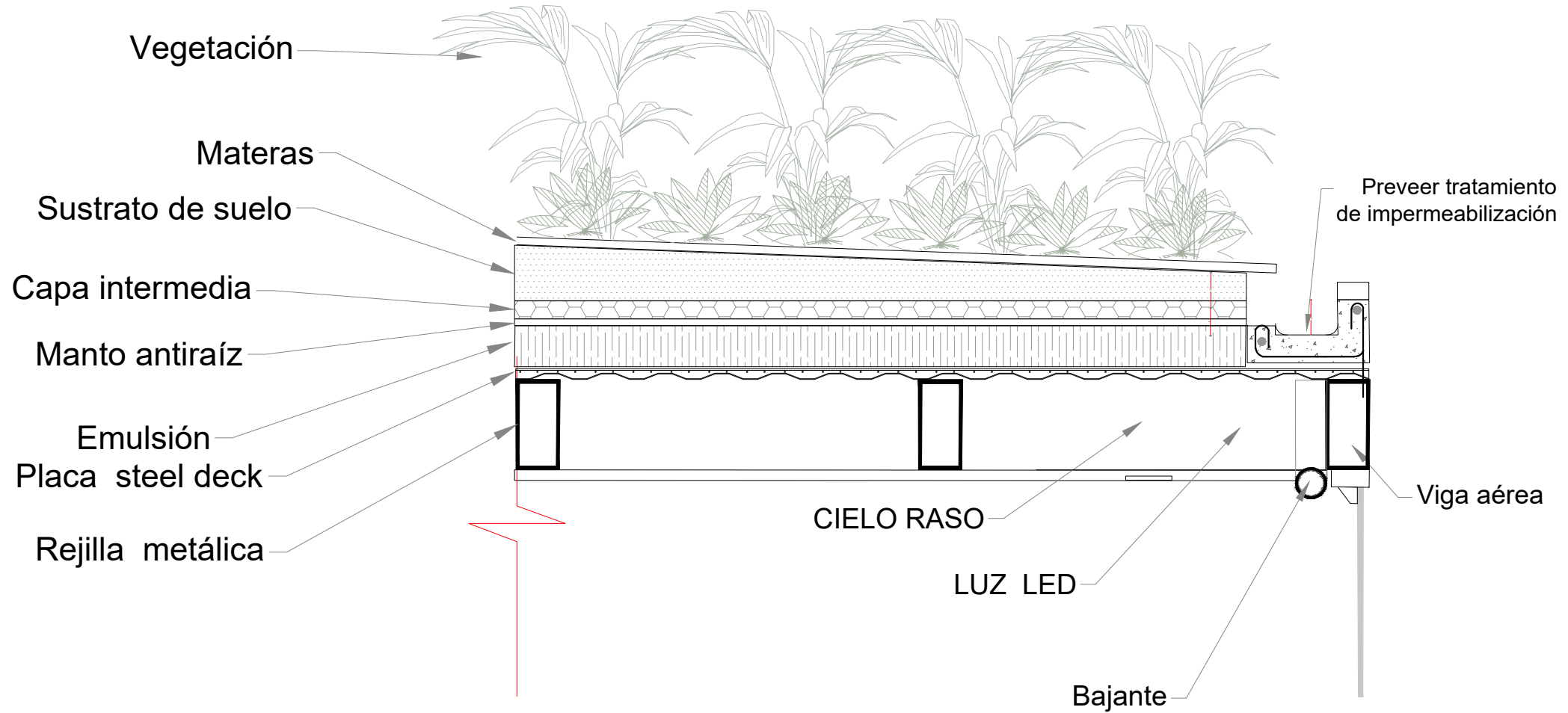
PROYECTO	CONTENIDO	ESCALA	DESCRIPCIÓN	AUTORES	SEMESTRE
Vivienda en Relación a Espacios Intersticial para mitigar la Segregación Socio Espacial en el Barrio Florencia Localidad de Fontibón	Detalle de anclaje dado de apoyo	1: 20	se muestra el apoyo de la estructura entramada sobre un dado de la placa flotante	Jairo Andres Molina Mora Brayan Sebastian Munca Prieto	10

DETALLE SECCIÓN DE APARTAMENTO



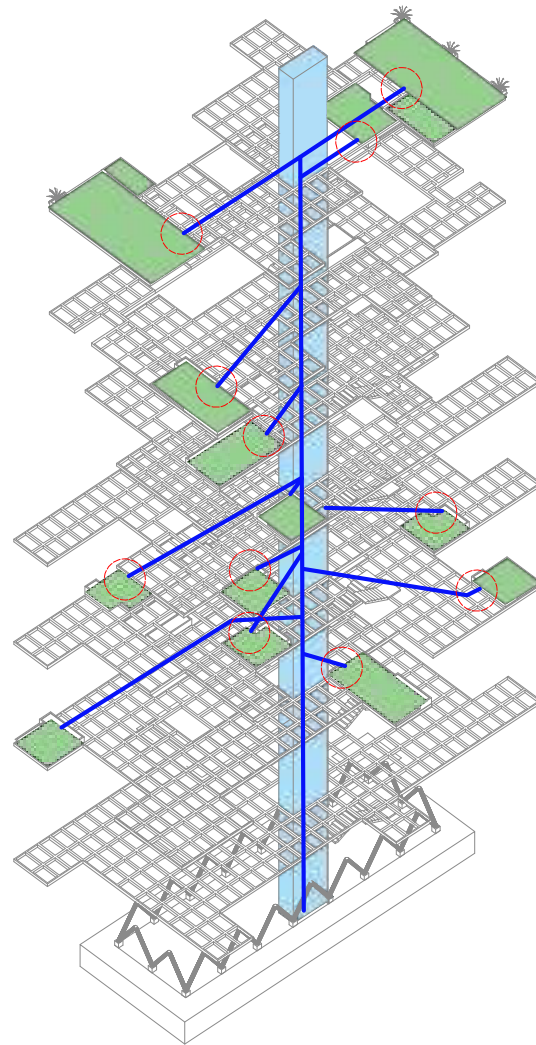
PROYECTO	CONTENIDO	ESCALA	DESCRIPCIÓN	AUTORES	SEMESTRE
Vivienda en Relación a Espacios Intersticial para mitigar la Segregación Socio Espacial en el Barrio Florencia Localidad de Fontibón	DETALLE SECCIÓN DE APARTAMENTO	1: 25	Se muestra anclaje de fachada y estructura de entre piso	Jairo Andres Molina Mora Brayan Sebastian Munca Prieto	10

DETALLE DRENAJE DE TERRAZAS

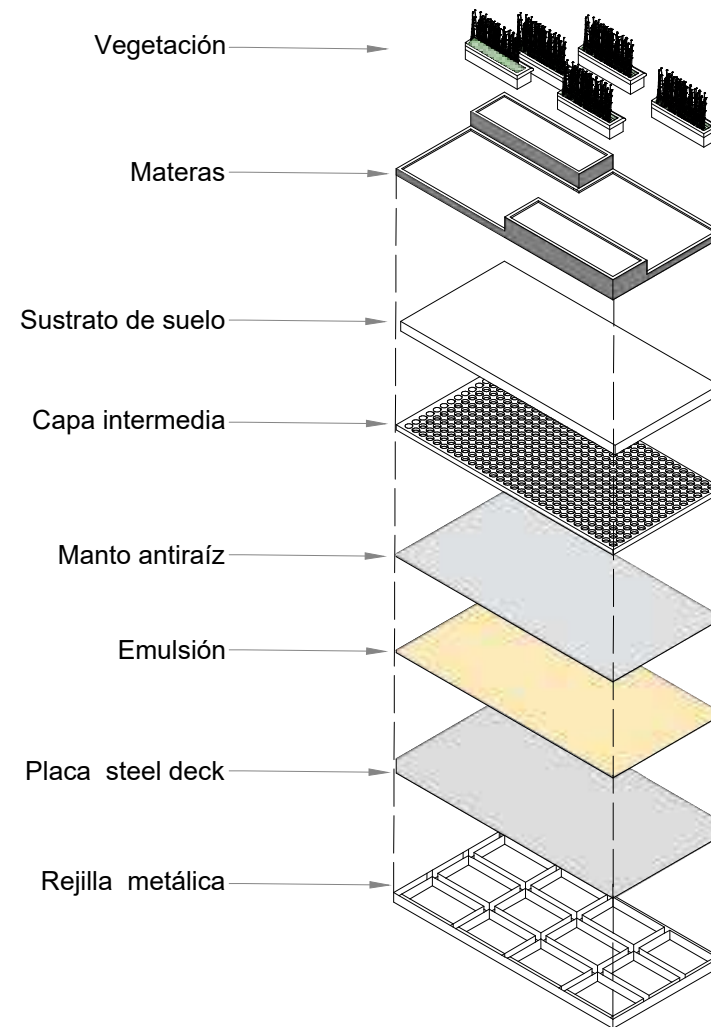


PROYECTO	CONTENIDO	ESCALA	DESCRIPCIÓN	AUTORES	SEMESTRE
Vivienda en Relación a Espacios Intersticial para mitigar la Segregación Socio Espacial en el Barrio Florencia Localidad de Fontibón	Terraza verde	1: 20	Materialidad de capas de terraza verde	Jairo Andres Molina Mora Brayan Sebastian Munca Prieto	10

Ubicación de terrazas en relación al ducto



Detalle de terraza verde

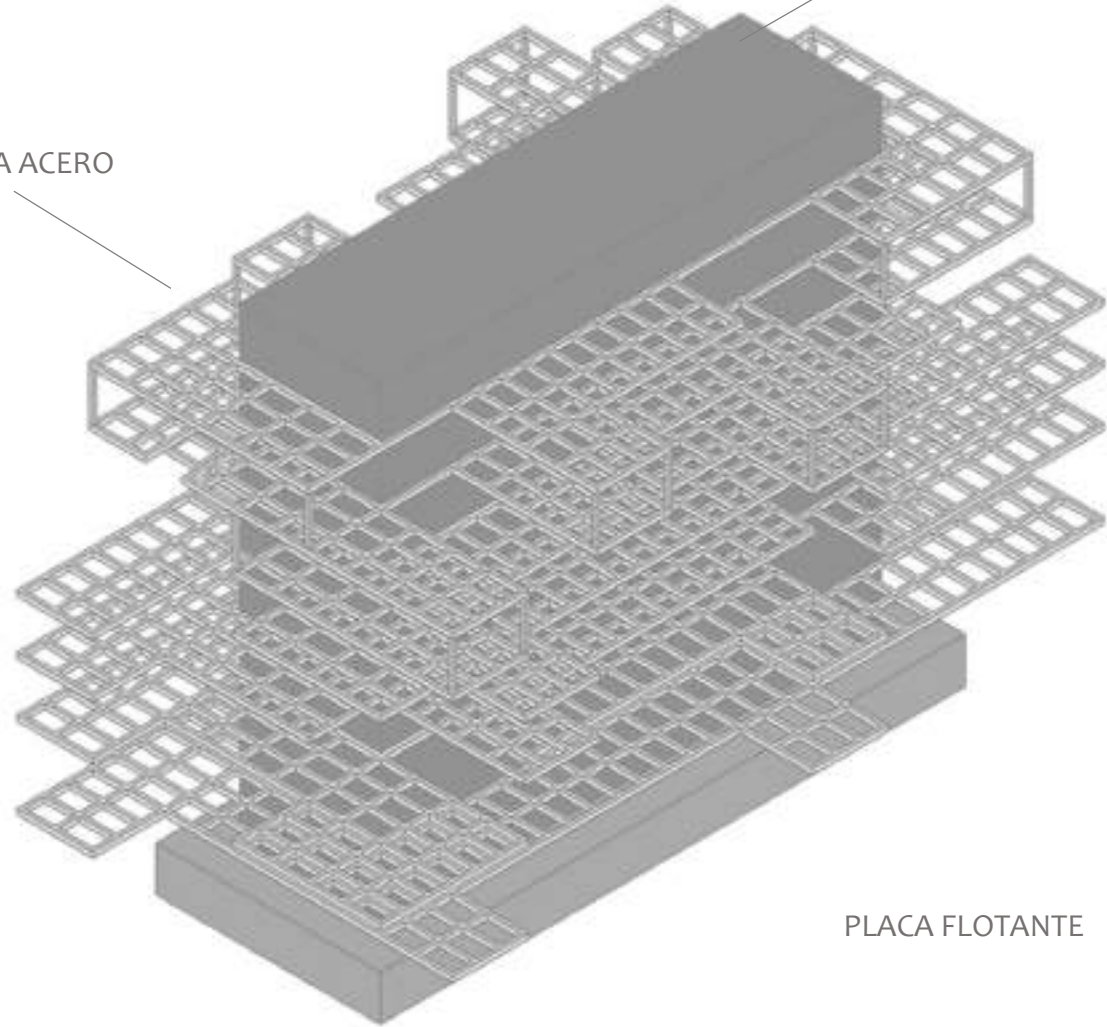


PROYECTO	CONTENIDO	ESCALA	DESCRIPCIÓN	AUTORES	SEMESTRE
Vivienda en Relación a Espacios Intersticial para mitigar la Segregación Socio Espacial en el Barrio Florencia Localidad de Fontibón	Bajante y capas	Gráfica	Se muestra recolección de agua lluvia de las terrazas para el riego del espacio publico	Jairo Andres Molina Mora Brayan Sebastian Munca Prieto	10

ESTRUCTURA

MALLA ACERO

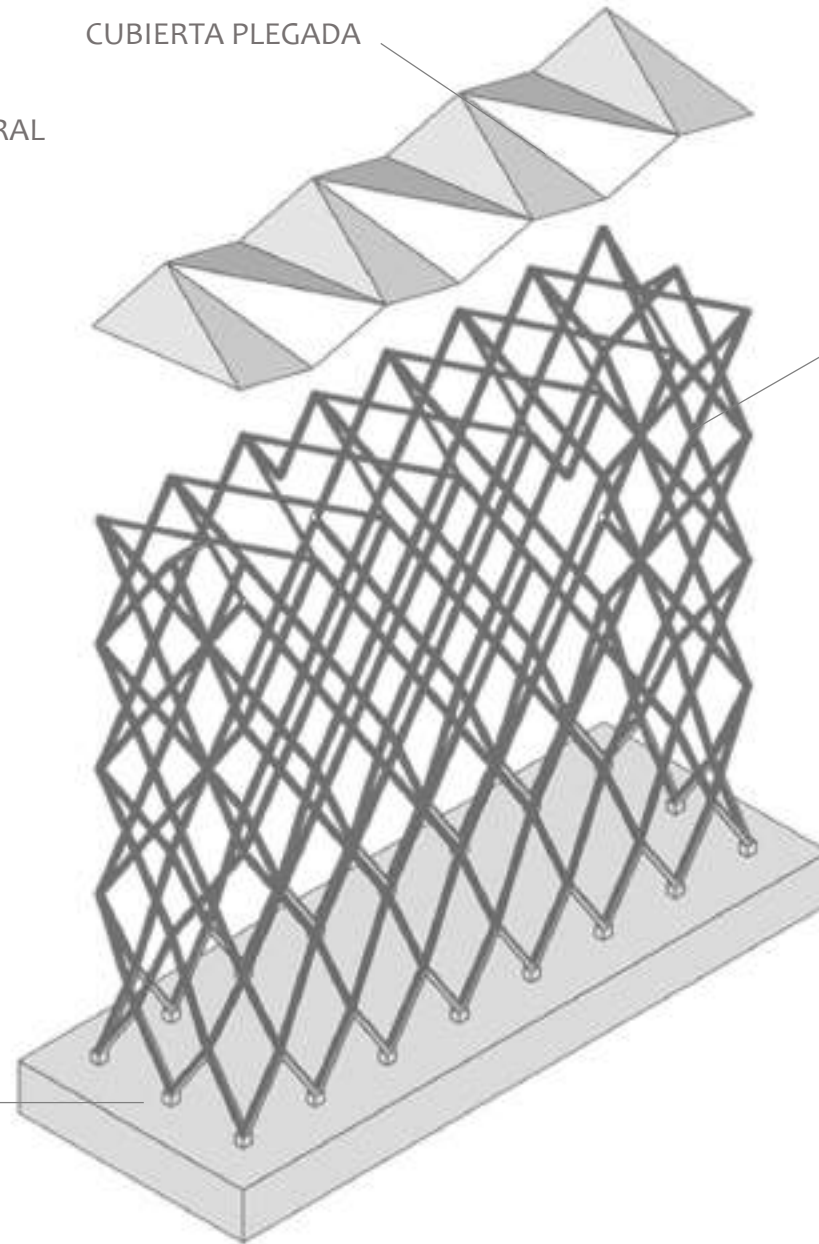
NUCLEO CENTRAL



CUBIERTA PLEGADA

ESTRUCTURA ENTRAMADA

PLACA FLOTANTE



PROYECTO

Vivienda en relación a espacios intersticiales para mitigar la segregación socio espacial en el barrio Florencia localidad de Fontibón

CONTENIDO

3D general modelo estructural.

DESCRIPCIÓN

Nucleó de estructura entramada apoyada sobre dados y una placa flotante en concreto, y como placas mallas reticulares de acero.

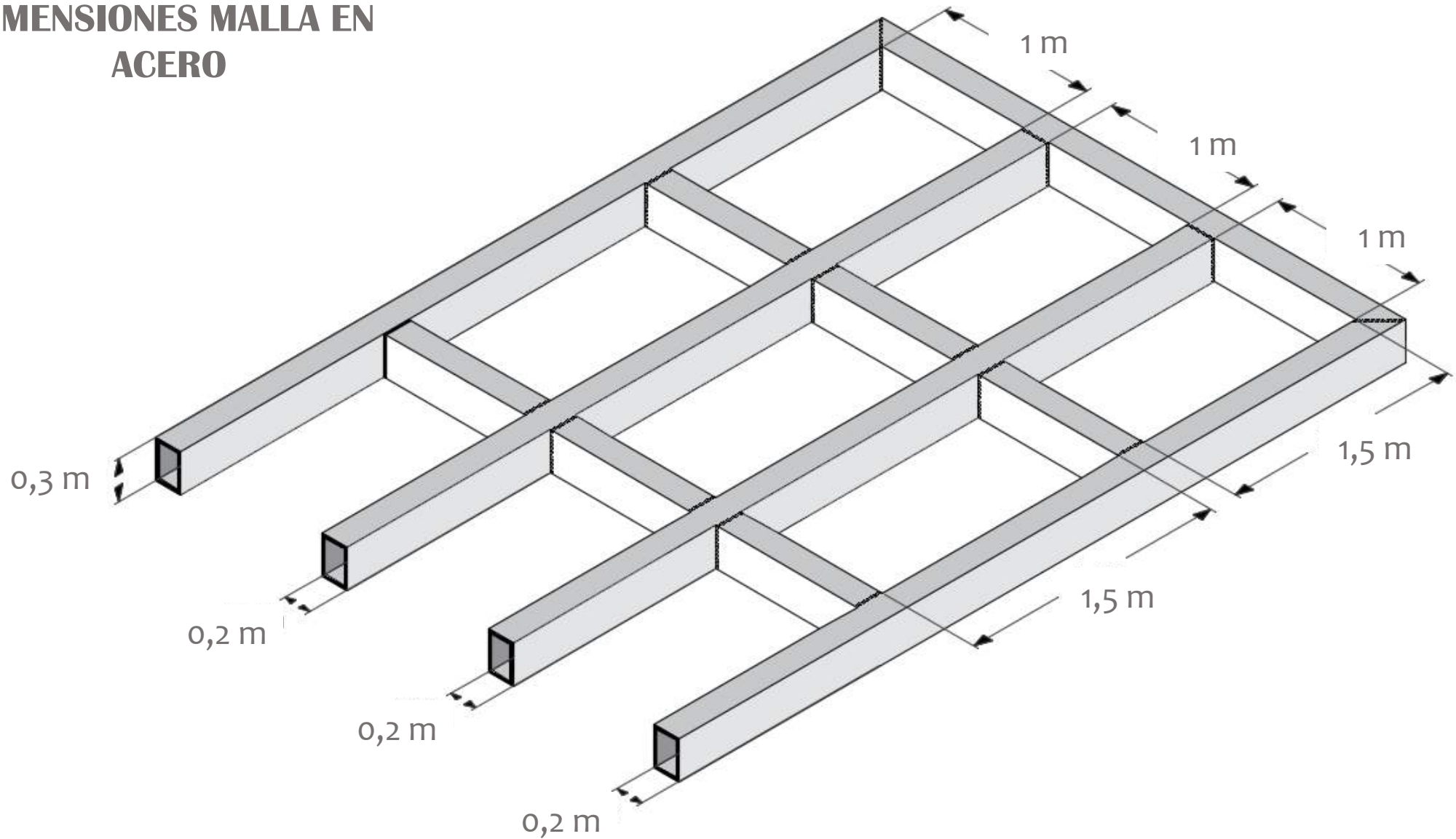
AUTORES

Jairo Andrés Molina
Brayan Sebastián Munca

SEMESTRE

10

DIMENSIONES MALLA EN ACERO



PROYECTO

Vivienda en relación a espacios intersticiales para mitigar la segregación socio espacial en el barrio Florencia localidad de Fontibón

CONTENIDO

Dimensiones malla en acero.

DESCRIPCIÓN

Malla reticular en perfil de acero de 30 cm * 20 cm soldado entre si con luces de 1 m * 1,5m.

AUTORES

Jairo Andrés Molina
Brayan Sebastián Munca

SEMESTRE

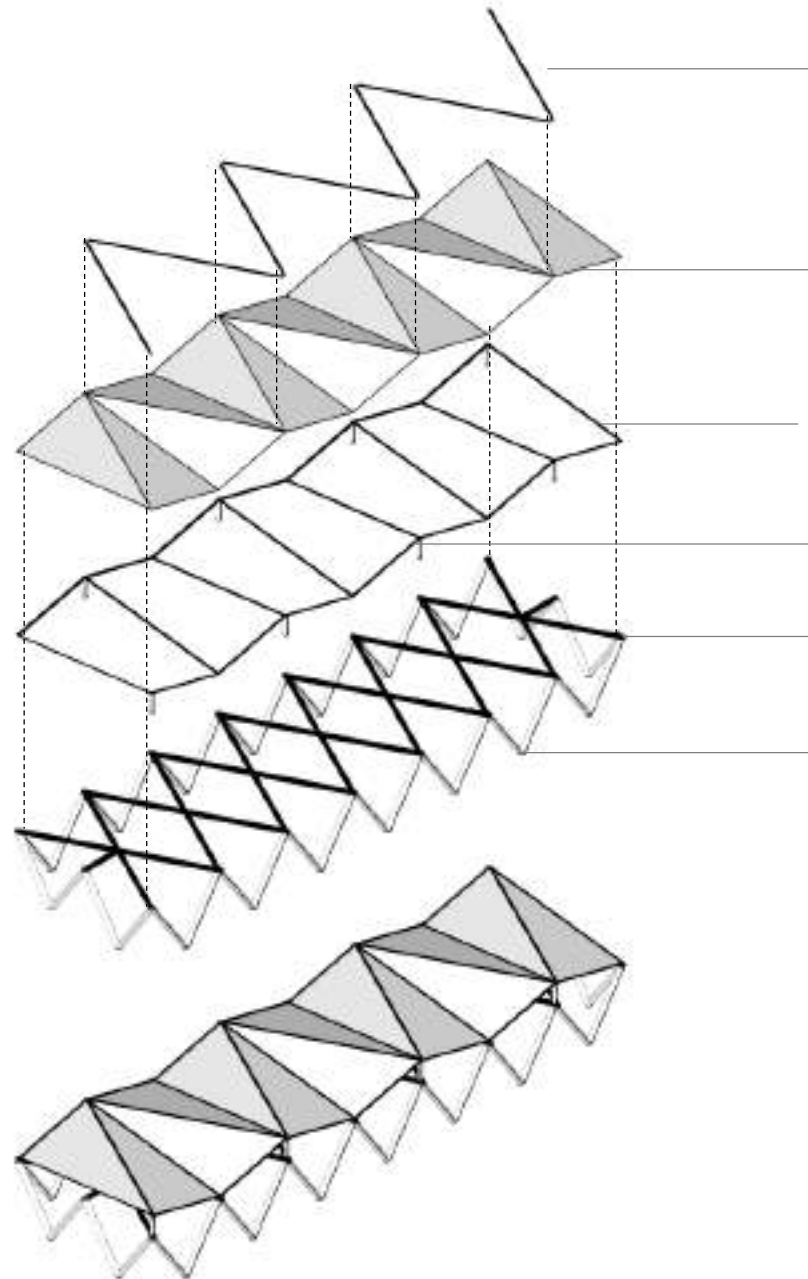
10

**SOPORTE SUPERIOR DE
CUBIERTA**

CUBIERTA

**SOPORTE INFERIOR DE
CUBIERTA**

**ESTRUCTURA
PRINCIPAL**



PERFIL T 25 EN ACERO
2,5mm

TEJA TERMOGRECCA TRANSLUCIDA N8
2.5mm - POLICARBONATO

PERFIL L ACERO 3 mm

PERFIL REDONDO D=15 CM

PERFIL REDONDO D= 10 CM

PERFIL REDONDO D= 30 CM

PROYECTO

Vivienda en relación a espacios intersticiales para mitigar la segregación socio espacial en el barrio Florencia localidad de Fontibón

CONTENIDO

Estructura de cubierta.

DESCRIPCIÓN

Perfiles de acero para soportes superiores e inferiores de cubierta plegad en policarbonato.

ESCALA

1 : 1000

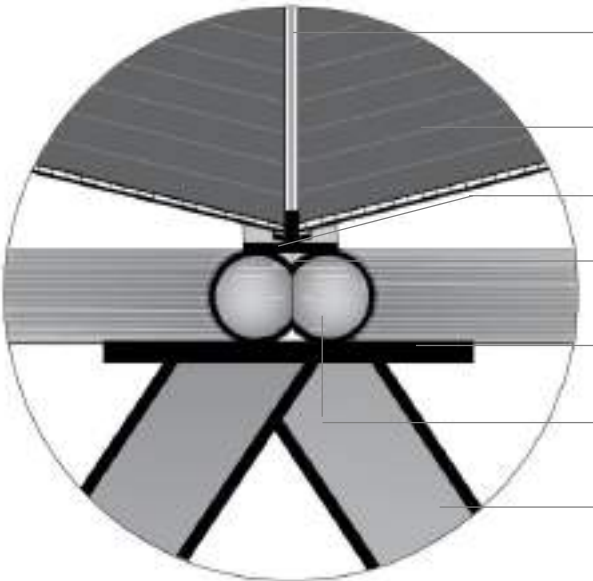
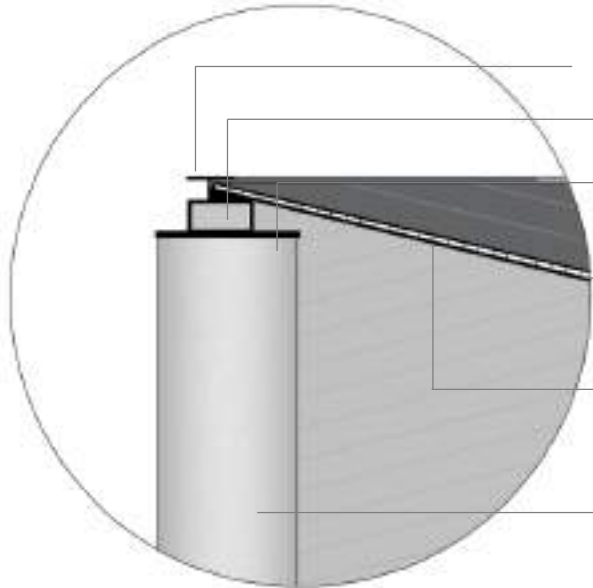
AUTORES

Jairo Andrés Molina
Brayan Sebastián Munca

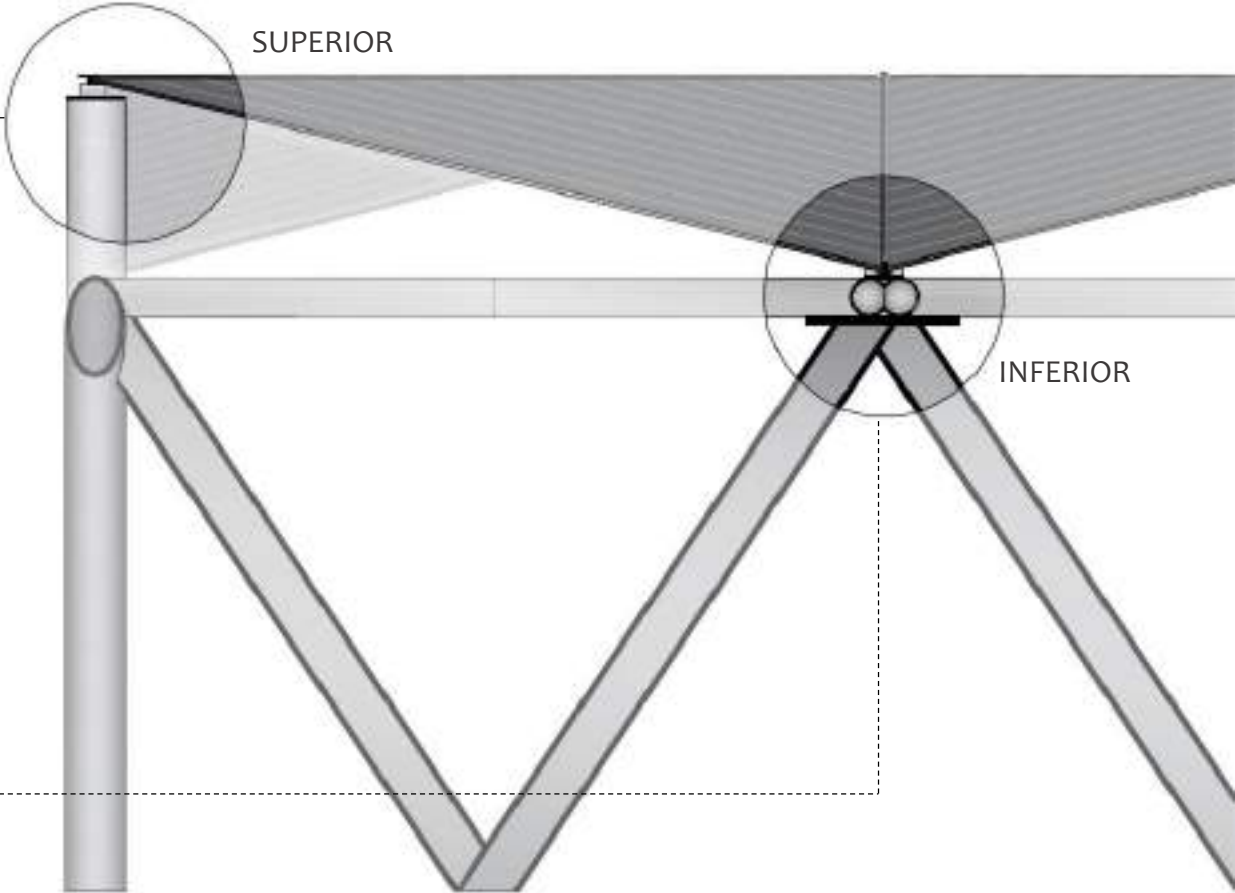
SEMESTRE

10

ANCLAJE DE CUBIERTA A ESTRUCTURA PRINCIPAL



- PERFIL T 25 EN ACERO 2,5mm
- PERFIL RECTANGULAR 3*5 cm
- PLATINA 3 mm
- POLICARBONATO N8 2.5mm
- PERFIL L ACERO 3 mm
- PERFIL REDONDO D=15 CM
- PERFIL T 25 EN ACERO 2,5mm
- POLICARBONATO N8 2.5mm
- PERFIL L ACERO 3 mm
- PLATINA 3 mm
- PLATINA 5 mm
- PERFIL REDONDO D=15 CM
- PERFIL REDONDO D= 30 CM



PROYECTO	CONTENIDO	DESCRIPCIÓN	ESCALA	AUTORES	SEMESTRE
Vivienda en relación a espacios intersticiales para mitigar la segregación socio espacial en el barrio Florencia localidad de Fontibón	Detalles de anclaje de cubierta.	Perfiles de acero para soportes superiores e inferiores de cubierta plegad en policarbonato.	1 : 1000	Jairo Andrés Molina Brayan Sebastián Munca	10