



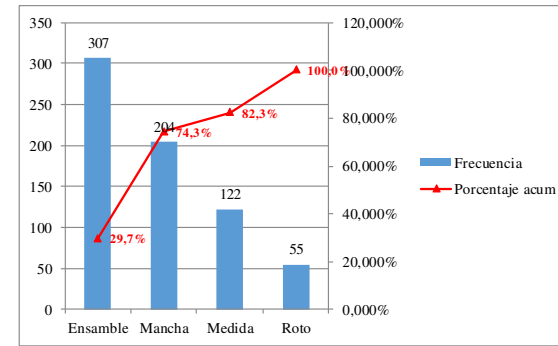
PARETO

FEBRERO - JULIO	TIPO DE PNC			
	MANCHA	ENSAMBLE	ROTO	MEDIDA
PRODUCTO				
ALMOHADA SILICONADA	15	42	7	59
ALMOHADA PENTAFOAM	15	109	6	14
ALMOHADA VISCOELASTICA	4	0	0	0
PROTECTOR	162	146	42	49
JUEGO DE SABANA	7	5	0	0
DUVET	1	5	0	0
TOTALES				

TOTAL PNC ENERO - JULIO

Tipo	Frecuencia	Acumulado	Porcentaje acum
Mancha	204	204	29,651%
Ensamble	307	511	74,273%
Roto	55	566	82,267%
Medida	122	688	100,000%
Total	688		

Producto	Criterio	Febrero	Marzo	Abril	Mayo	Junio	Julio	TOTAL
Almohada Siliconada	Mancha	5	3	2	1	0	4	15
	Ensamble	9	4	5	9	7	8	42
	Roto	0	0	0	2	2	3	7
	Medida	10	10	11	4	15	9	59
Almohada Pentafoam	Mancha	1	4	0	8	2	0	15
	Ensamble	12	3	32	16	20	26	109
	Roto	0	0	2	2	0	2	6
	Medida	1	1	0	4	4	4	14
Almohada Viscoelastica	Mancha	0	0	1	0	2	1	4
	Ensamble	0	0	0	0	0	0	0
	Roto	0	0	0	0	0	0	0
	Medida	0	0	0	0	0	0	0
Protector	Mancha	30	30	32	25	25	20	162
	Ensamble	25	23	23	36	27	12	146
	Roto	15	1	3	8	8	7	42
	Medida	7	6	6	15	1	14	49
Juego de sabana	Mancha	3	0	0	1	2	1	7
	Ensamble	0	0	0	0	3	2	5
	Roto	0	0	0	0	0	0	0
	Medida	0	0	0	0	0	0	0
Duvet	Mancha	0	0	0	0	1	0	1
	Ensamble	1	0	0	0	0	4	5
	Roto	0	0	0	0	0	0	0
	Medida	0	0	0	0	0	0	0
<b>TOTALES</b>		119	85	117	131	119	117	688



TOTAL PNC ENERO - JULIO

Tipo	Frecuencia	Acumulado	Porcentaje	Porcentaje acum
Ensamble	307	511	44,622%	74,273%
Mancha	204	204	29,651%	29,651%
Medida	122	688	17,733%	100,000%
Roto	55	566	7,994%	82,267%
Total	688			

## INDICADORES

## ELABORACION DE PRODUCTOS FEBRERO - JULIO

PRODUCTOS	FEBRERO	MARZO	ABRIL	MAYO	JUNIO	JULIO	TOTAL
ALMOHADA SILICONADA	928 unds	862 unds	673 unds	632 unds	667 unds	907 unds	4669 unds
ALMOHADA PENTAFOAM	250 unds	193 unds	664 unds	628 unds	446 unds	378 unds	2559 unds
ALMOHADA VISCOELASTICA	6 unds	0 unds	4 unds	9 unds	24 unds	52 unds	95 unds
PROTECTOR	487 unds	497 unds	531 unds	736 unds	541 unds	686 unds	3478 unds
JUEGO DE SABANA	74 unds	40 unds	46 unds	52 unds	78 unds	22 unds	312 unds
DUVET	49 unds	11 unds	21 unds	25 unds	27 unds	27 unds	160 unds
<b>Total</b>	<b>1794 unds</b>	<b>1603 unds</b>	<b>1939 unds</b>	<b>2082 unds</b>	<b>1783 unds</b>	<b>2072 unds</b>	<b>11273 unds</b>

ITEM	FEBRERO	MARZO	ABRIL	MAYO	JUNIO	JULIO
Días laborados L - V (con festivos)	20	19	21	21	19	20
Días laborados Sabados	4	5	4	4	5	4
Minutos totales disponibles	1200	1140	1260	1260	1140	1200
Horas laborales por día (Lunes a Viernes)	8,5	8,5	8,5	8,5	8,5	8,5
Horas laborales por sabado	5,5	5,5	5,5	5,5	5,5	5,5
Horas totales laboradas	192	189	200,5	200,5	189	192
<b>Total productos elaborados en el mes</b>	<b>1794 unds</b>	<b>1603 unds</b>	<b>1939 unds</b>	<b>2082 unds</b>	<b>1783 unds</b>	<b>2072 unds</b>
<b>Indicador de productividad (Unds/hora)</b>	<b>9,34</b>	<b>8,48</b>	<b>9,67</b>	<b>10,38</b>	<b>9,43</b>	<b>10,79</b>