



LA CANDELARIA-CIUDAD BOLÍVAR

LOCALIZACIÓN

LA CANDELARIA-CIUDAD BOLÍVAR

PROYECTO

RELACIÓN ENTRE LOS ESPACIOS POLIVALENTES Y ESCENOGRAFÍA COMO ESTRATEGIAS DE CONFIGURACIÓN EN LOS ESCENARIOS COMERCIALES DE CIUDAD BOLÍVAR

CONTENIDO

PLANTA DE PRIMER NIVEL

OBSERVACIONES

DISEÑADORES ARQUITECTÓNICOS

KAROL FABIANA AGUILAR
JULIO CESAR CIFIENTES

DIRECCIÓN:

FECHA:

28 DE MAYO 2022

ESCALA	LAMINA
	A.01



PROYECTO

RELACIÓN ENTRE LOS ESPACIOS POLIVALENTES Y ESCENOGRAFÍA COMO ESTRATEGIAS DE CONFIGURACIÓN EN LOS ESCENARIOS COMERCIALES DE CIUDAD BOLÍVAR

CONTENIDO

PLANTA SEGUNDO NIVEL

OBSERVACIONES

DISEÑADORES ARQUITECTÓNICOS

KAROL FABIANA AGUILAR
JULIO CESAR CIFIENTES

DIRECCIÓN:

FECHA:

28 DE MAYO 2022

ESCALA	LAMINA
	A.02



PROYECTO
 RELACIÓN ENTRE LOS ESPACIOS
 POLIVALENTES Y ESCENOGRAFÍA
 COMO ESTRATEGIAS DE
 CONFIGURACIÓN EN LOS ESCENARIOS
 COMERCIALES DE CIUDAD BOLÍVAR

CONTENIDO
PLANTA TERCER NIVEL

OBSERVACIONES

**DISEÑADORES
 ARQUITECTÓNICOS**
 KAROL FABIANA AGUILAR
 JULIO CESAR CIFIENTES

DIRECCIÓN:

FECHA:
 28 DE MAYO 2022

ESCALA	LAMINA
	A.03



LA CANDELARIA-CIUDAD BOLÍVAR
LOCALIZACIÓN
 LA CANDELARIA-CIUDAD BOLÍVAR

PROYECTO
 RELACIÓN ENTRE LOS ESPACIOS
 POLIVALENTES Y ESCENOGRAFÍA
 COMO ESTRATEGIAS DE
 CONFIGURACIÓN EN LOS ESCENARIOS
 COMERCIALES DE CIUDAD BOLÍVAR

CONTENIDO
PLANTA
CUBIERTA

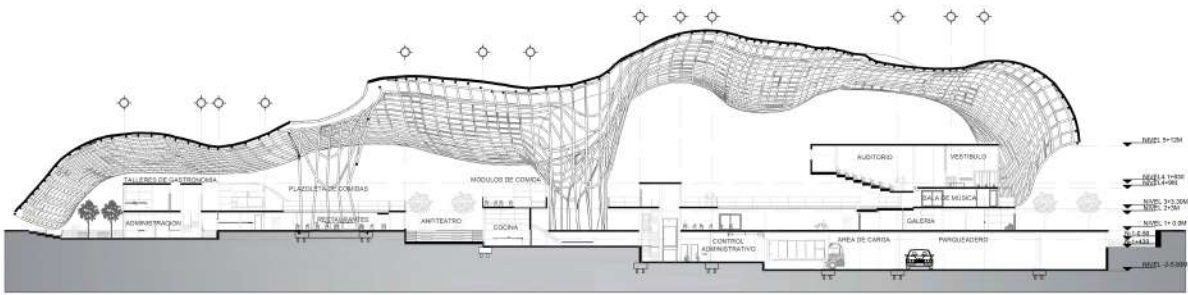
OBSERVACIONES

DISEÑADORES
ARQUITECTÓNICOS
 KAROL FABIANA AGUILAR
 JULIO CESAR CIFIENTES

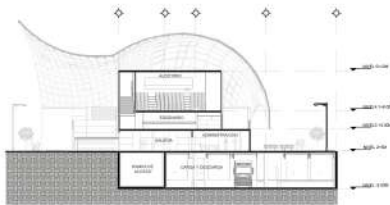
DIRECCIÓN:

FECHA:
 28 DE MAYO 2022

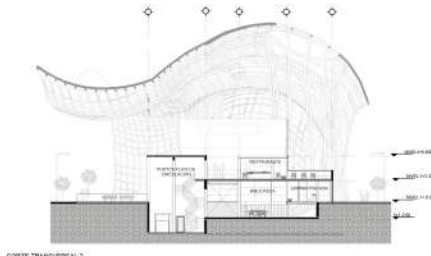
ESCALA	LAMINA
	A.04



CORTE LONGITUDINAL



CORTE TRANSVERSAL



CORTE TRANSVERSAL 2



LA CANDELARIA-CIUDAD BOLÍVAR

LOCALIZACIÓN

LA CANDELARIA-CIUDAD BOLÍVAR

PROYECTO

RELACION ENTRE LOS ESPACIOS POLIVALENTES Y ESCENOGRAFÍA COMO ESTRATEGIAS DE CONFIGURACIÓN EN LOS ESCENARIOS COMERCIALES DE CIUDAD BOLÍVAR

CONTENIDO

CORTE LONGITUDINAL A-A'
CORTE TRANSVERSAL B-B'
CORTE TRANSVERSAL C-C'

OBSERVACIONES

DISEÑADORES ARQUITECTÓNICOS

KAROL FABIANA AGUILAR
JULIO CESAR CIFIENTES

DIRECCIÓN:

CALLE 59 C SUR 45C 20

FECHA:

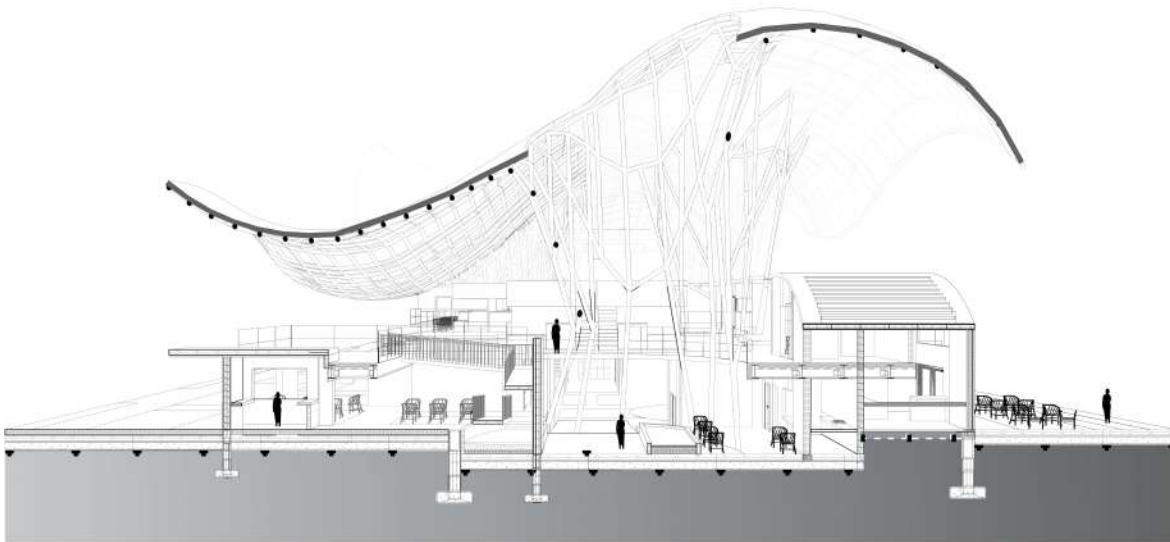
28 DE MAYO 2022

ESCALA

1.350

LAMINA

A.05



CORTE FUGADO 2 TRANSVESAL



LA CANDELARIA-CIUDAD BOLÍVAR

LOCALIZACIÓN

LA CANDELARIA-CIUDAD BOLÍVAR

PROYECTO

RELACIÓN ENTRE LOS ESPACIOS POLIVALENTES Y ESCENOGRAFÍA COMO ESTRATEGIAS DE CONFIGURACIÓN EN LOS ESCENARIOS COMERCIALES DE CIUDAD BOLÍVAR

CONTENIDO

CORTE FUGADO TRANSVERSAL

OBSERVACIONES

DISEÑADORES ARQUITECTÓNICOS

KAROL FABIANA AGUILAR
JULIO CESAR CIFIENTES

DIRECCIÓN:

CALLE 59 C SUR 45C 20

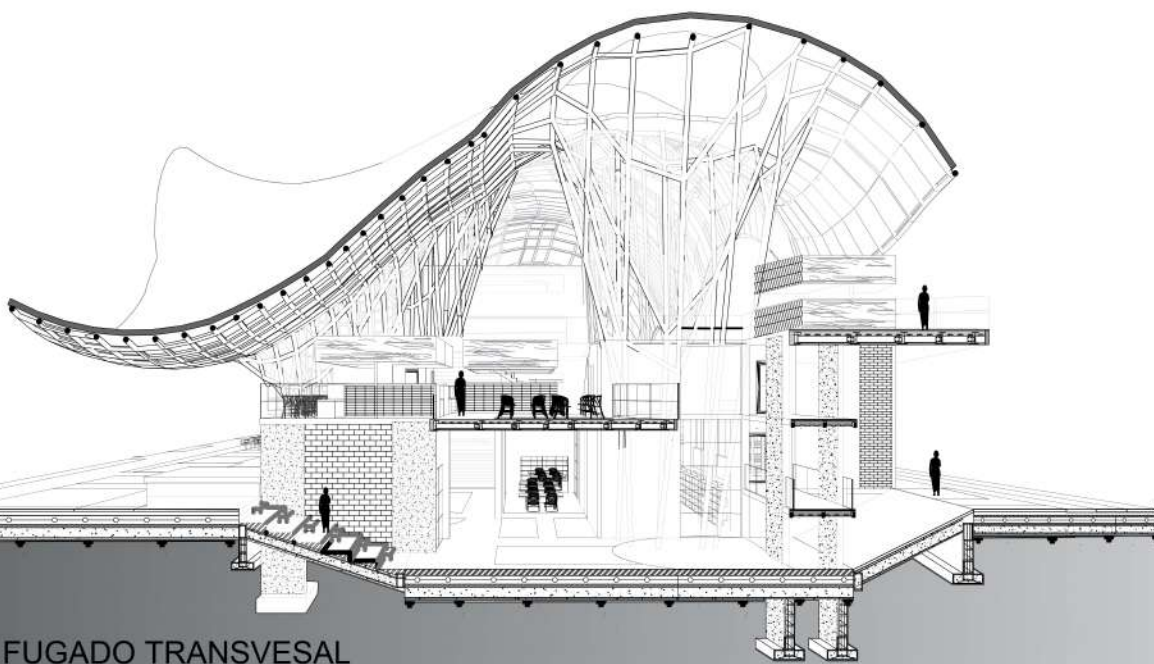
FECHA:

28 DE MAYO 2022

ESCALA

LAMINA

A.06



CORTE FUGADO TRANSVESAL



LA CANDELARIA-CIUDAD BOLÍVAR

LOCALIZACIÓN

LA CANDELARIA-CIUDAD BOLÍVAR

PROYECTO

RELACIÓN ENTRE LOS ESPACIOS
POLIVALENTES Y ESCENOGRAFÍA
COMO ESTRATEGIAS DE
CONFIGURACIÓN EN LOS ESCENARIOS
COMERCIALES DE CIUDAD BOLÍVAR

CONTENIDO

CORTE FUGADO TRANSVERSAL

OBSERVACIONES

**DISEÑADORES
ARQUITECTÓNICOS**

KAROL FABIANA AGUILAR
JULIO CESAR CIFIENTES

DIRECCIÓN:

CALLE 59 C SUR 45C 20

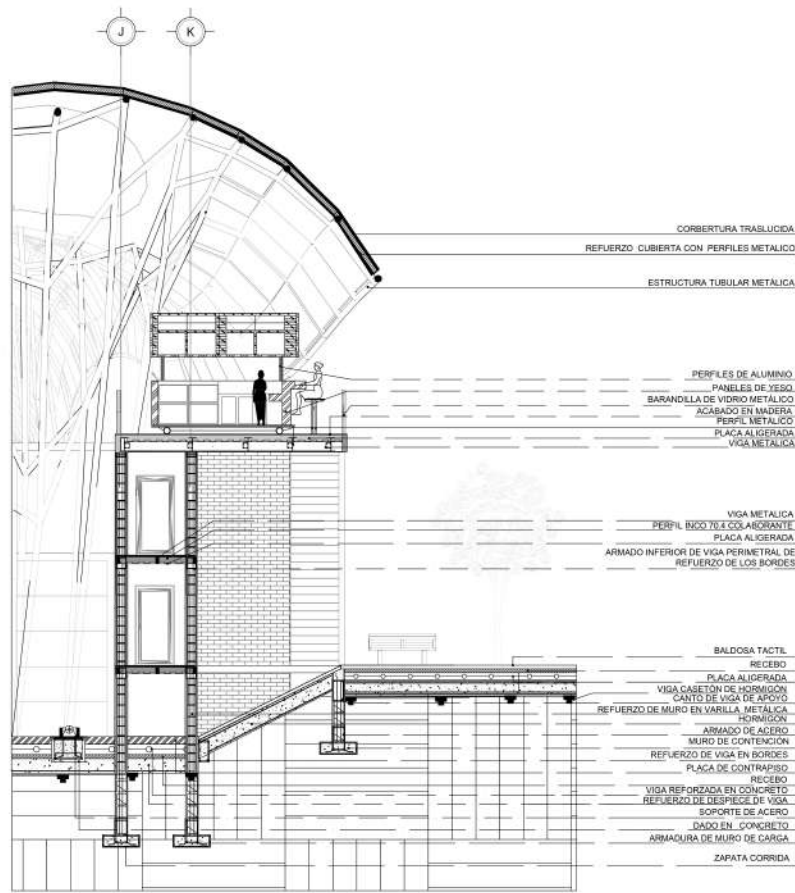
FECHA:

28 DE MAYO 2022

ESCALA

LAMINA

A.07



CORTE FACHADA



PROYECTO
 RELACIÓN ENTRE LOS ESPACIOS
 POLIVALENTES Y ESCENOGRAFÍA
 COMO ESTRATEGIAS DE
 CONFIGURACIÓN EN LOS ESCENARIOS
 COMERCIALES DE CIUDAD BOLÍVAR

CONTENIDO
 CORTE DE FACHADA

OBSERVACIONES

**DISEÑADORES
 ARQUITECTÓNICOS**
 KAROL FABIANA AGUILAR
 JULIO CESAR CIFIENTES

DIRECCIÓN:
 CALLE 59 C SUR 45C 20

FECHA:
 28 DE MAYO 2022

ESCALA	LAMINA
1.350	A.08



LA CANDELARIA-CIUDAD BOLÍVAR
LOCALIZACIÓN
 LA CANDELARIA-CIUDAD BOLÍVAR

PROYECTO
 RELACIÓN ENTRE LOS ESPACIOS
 POLIVALENTES Y ESCENOGRAFÍA
 COMO ESTRATEGIAS DE
 CONFIGURACIÓN EN LOS ESCENARIOS
 COMERCIALES DE CIUDAD BOLÍVAR

CONTENIDO
 FACHADA LONGITUDINAL SUR
 FACHADA LONGITUDINAL NORTE

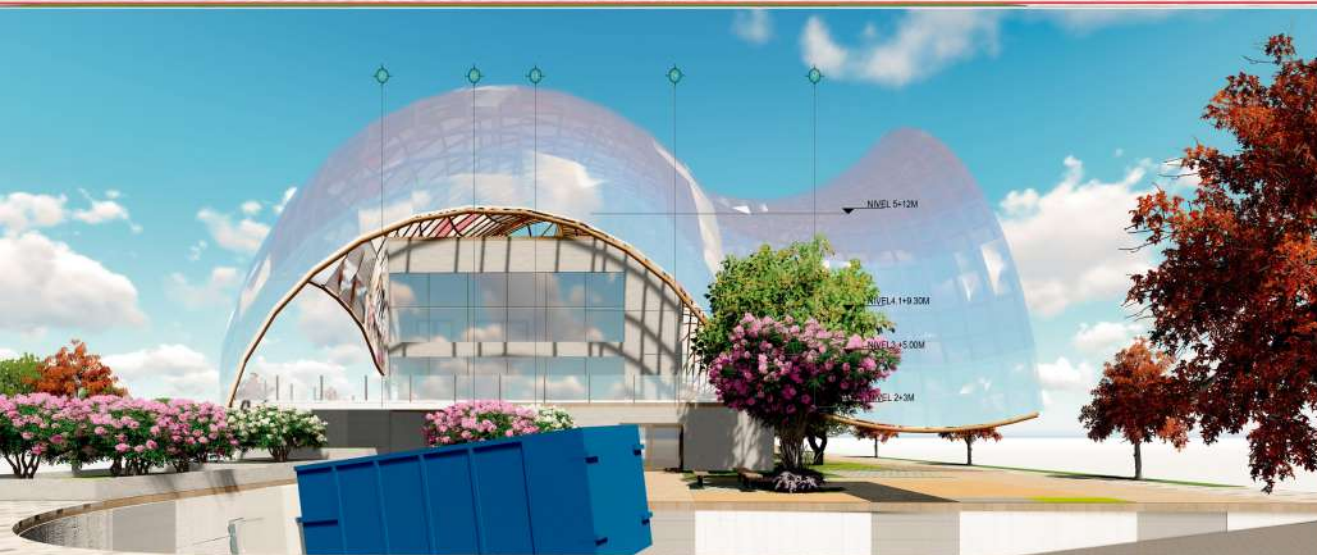
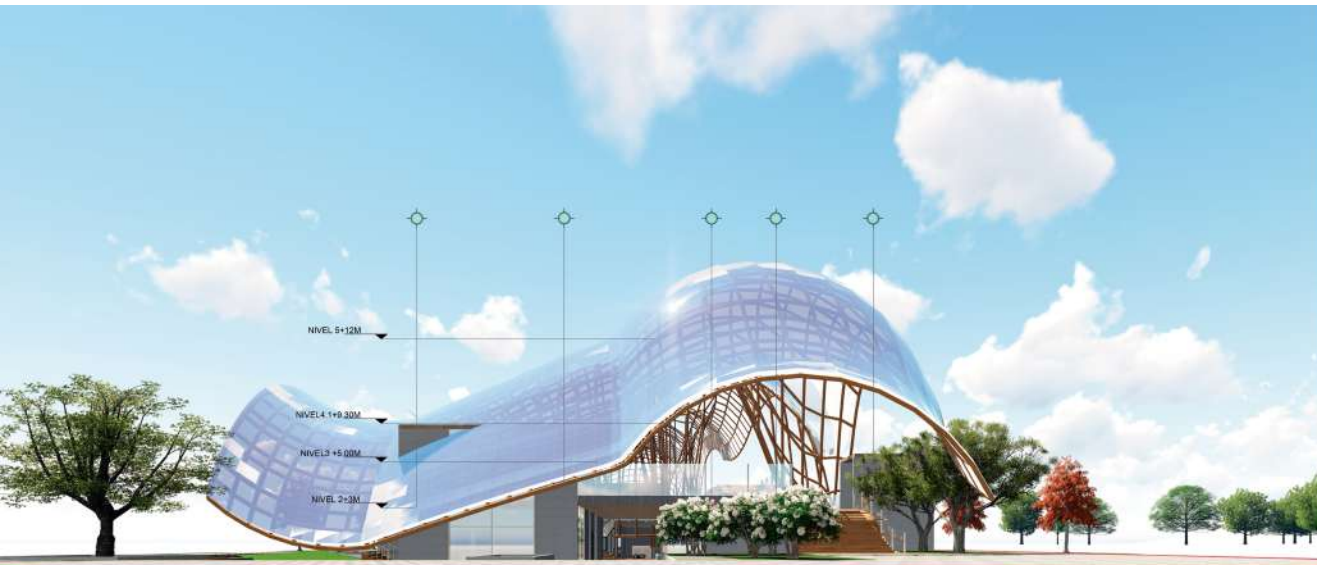
OBSERVACIONES

**DISEÑADORES
 ARQUITECTÓNICOS**
 KAROL FABIANA AGUILAR
 JULIO CESAR CIFIENTES

DIRECCIÓN:

FECHA:
 28 DE MAYO 2022

ESCALA	LAMINA
	A.09



LA CANDELARIA-CIUDAD BOLÍVAR

LOCALIZACIÓN

LA CANDELARIA-CIUDAD BOLÍVAR

PROYECTO

RELACION ENTRE LOS ESPACIOS POLIVALENTES Y ESCENOGRAFÍA COMO ESTRATEGIAS DE CONFIGURACIÓN EN LOS ESCENARIOS COMERCIALES DE CIUDAD BOLÍVAR

CONTENIDO

FACHADA TRANSVERSAL ORIENTE
FACHADA TRANSVERSAL OCCIDENTE

OBSERVACIONES

DISEÑADORES ARQUITECTÓNICOS

KAROL FABIANA AGUILAR
JULIO CESAR CIFIENTES

DIRECCIÓN:

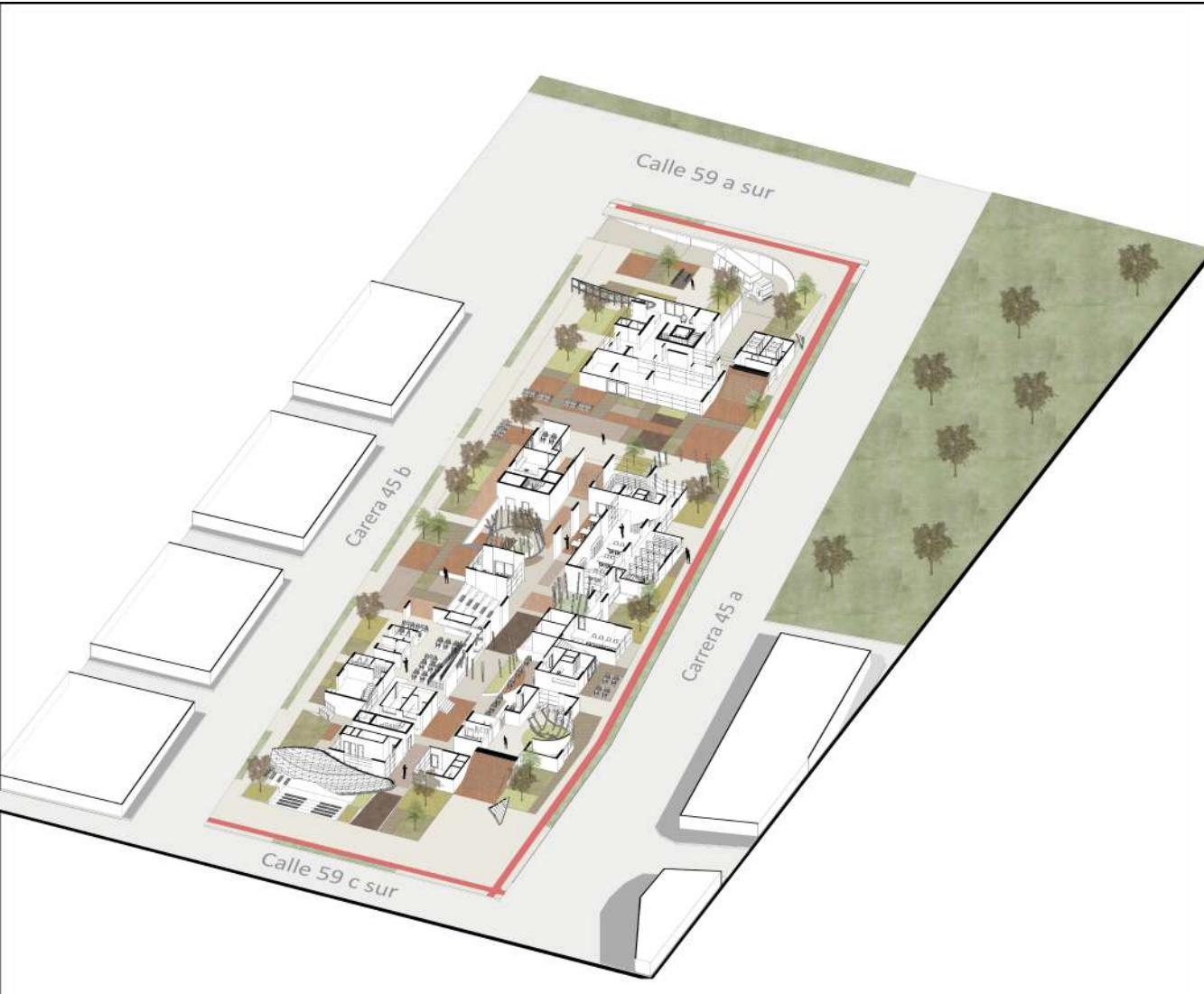
FECHA:

28 DE MAYO 2022

ESCALA

LAMINA

A.10



LA CANDELARIA-CIUDAD BOLÍVAR
LOCALIZACIÓN
LA CANDELARIA-CIUDAD BOLÍVAR

PROYECTO
RELACIÓN ENTRE LOS ESPACIOS
POLIVALENTES Y ESCENOGRAFÍA
COMO ESTRATEGIAS DE
CONFIGURACIÓN EN LOS ESCENARIOS
COMERCIALES DE CIUDAD BOLÍVAR

CONTENIDO
AXONOMETRIA PRIMER NIVEL

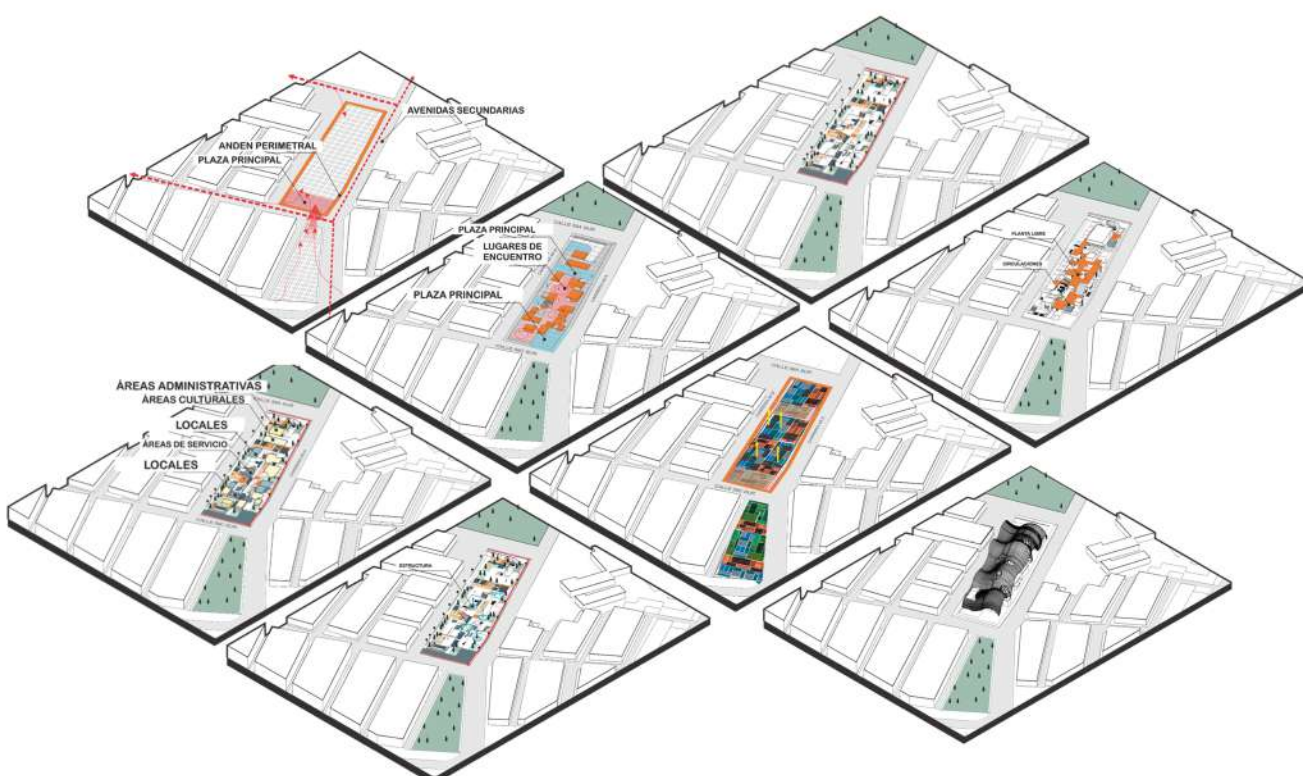
OBSERVACIONES

**DISEÑADORES
ARQUITECTÓNICOS**
KAROL FABIANA AGUILAR
JULIO CESAR CIFIENTES

DIRECCIÓN:

FECHA:
28 DE MAYO 2022

ESCALA	LAMINA
	A.11



LA CANDELARIA-CIUDAD BOLÍVAR
LOCALIZACIÓN
 LA CANDELARIA-CIUDAD BOLÍVAR

PROYECTO
 RELACIÓN ENTRE LOS ESPACIOS
 POLIVALENTES Y ESCENOGRAFÍA
 COMO ESTRATEGIAS DE
 CONFIGURACIÓN EN LOS ESCENARIOS
 COMERCIALES DE CIUDAD BOLÍVAR

CONTENIDO
MEMORIA COMPOSITIVA

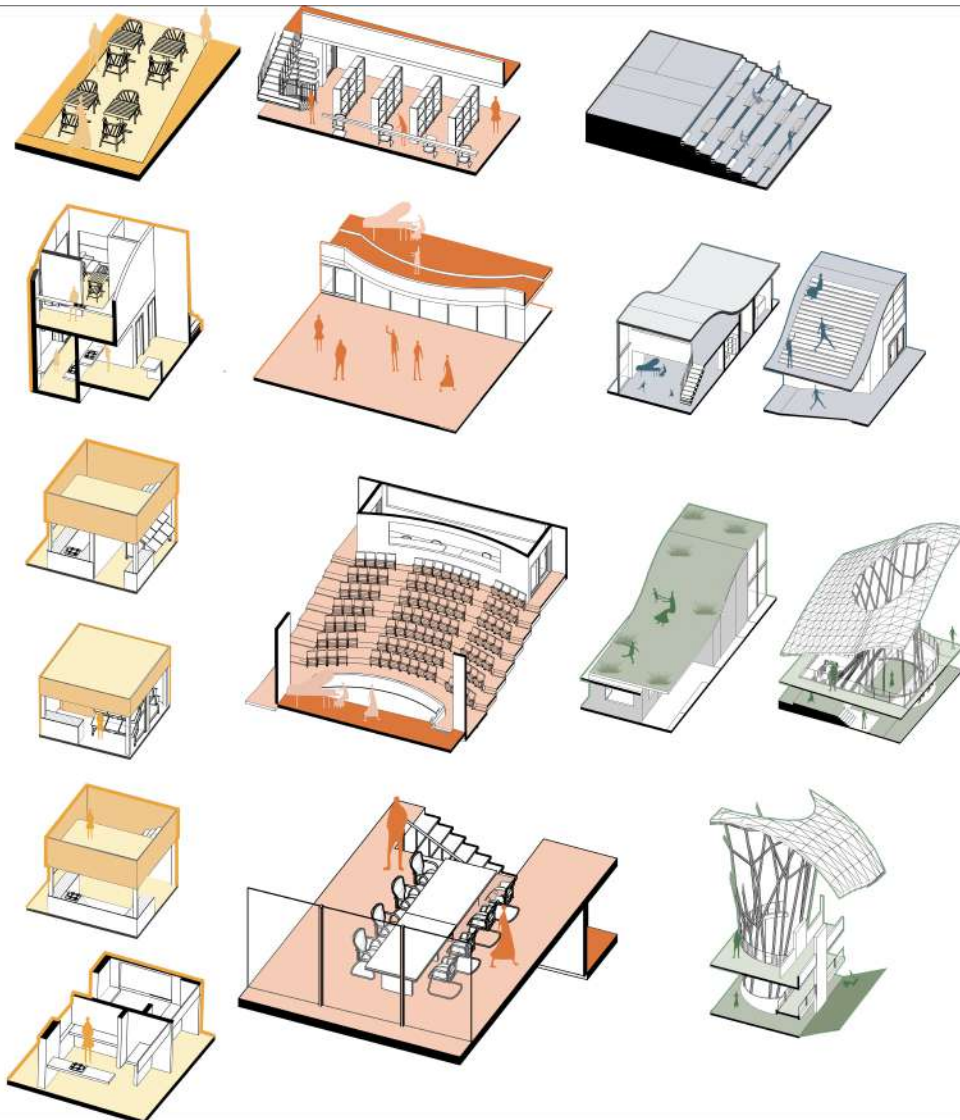
OBSERVACIONES

**DISEÑADORES
 ARQUITECTÓNICOS**
 KAROL FABIANA AGUILAR
 JULIO CESAR CIFIENTES

DIRECCIÓN:

FECHA:
 28 DE MAYO 2022

ESCALA	LAMINA
	A.12



PROYECTO

RELACIÓN ENTRE LOS ESPACIOS
POLIVALENTES Y ESCENOGRAFÍA
COMO ESTRATEGIAS DE
CONFIGURACIÓN EN LOS ESCENARIOS
COMERCIALES DE CIUDAD BOLÍVAR

CONTENIDO

MARCO MODULAR

OBSERVACIONES

**DISEÑADORES
ARQUITECTÓNICOS**

KAROL FABIANA AGUILAR
JULIO CESAR CIFIENTES

DIRECCIÓN:

FECHA:

28 DE MAYO 2022

ESCALA	LAMINA
	A.13



LA CANDELARIA-CIUDAD BOLÍVAR

LOCALIZACIÓN

LA CANDELARIA-CIUDAD BOLÍVAR

PROYECTO

RELACIÓN ENTRE LOS ESPACIOS POLIVALENTES Y ESCENOGRAFÍA COMO ESTRATEGIAS DE CONFIGURACIÓN EN LOS ESCENARIOS COMERCIALES DE CIUDAD BOLÍVAR

CONTENIDO

RENDERS

OBSERVACIONES

DISEÑADORES ARQUITECTÓNICOS

KAROL FABIANA AGUILAR
JULIO CESAR CIFIENTES

DIRECCIÓN:

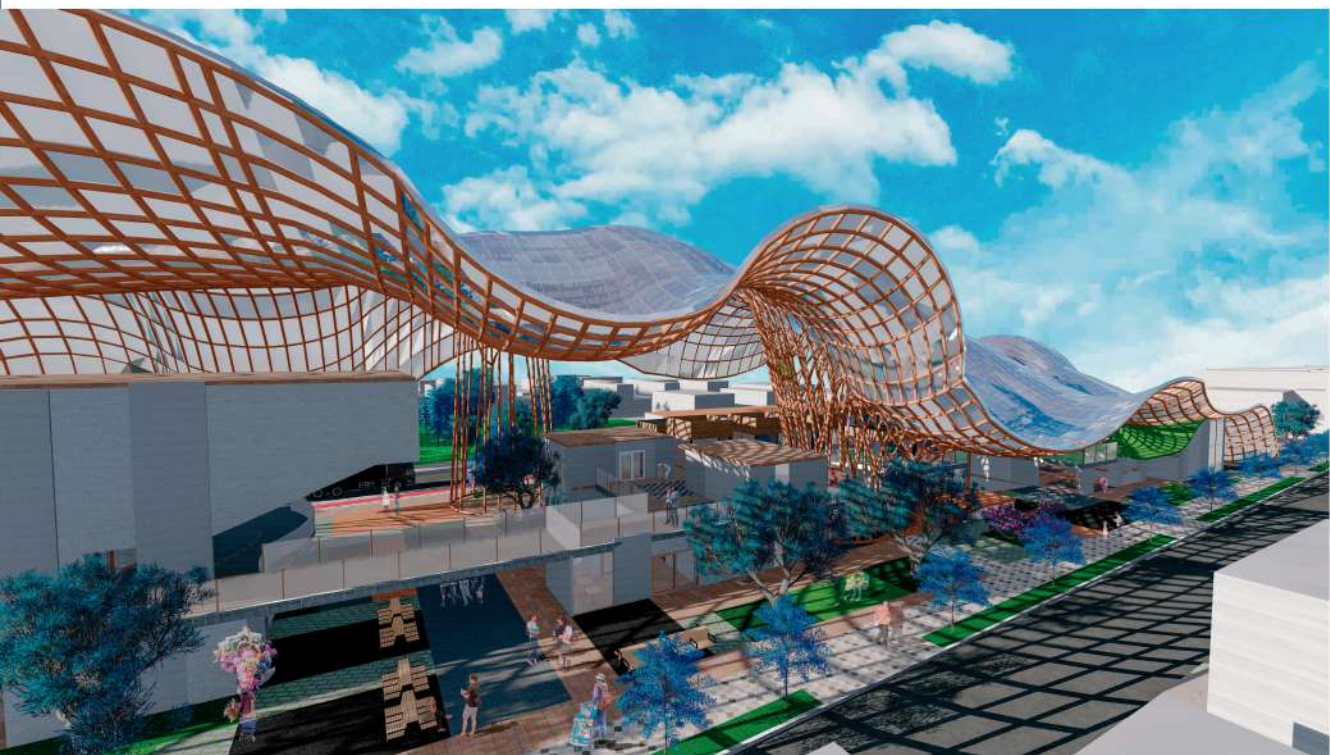
FECHA:

28 DE MAYO 2022

ESCALA

LAMINA

A.14



LA CANDELARIA-CIUDAD BOLÍVAR

LOCALIZACIÓN

LA CANDELARIA-CIUDAD BOLÍVAR

PROYECTO

RELACIÓN ENTRE LOS ESPACIOS POLIVALENTES Y ESCENOGRAFÍA COMO ESTRATEGIAS DE CONFIGURACIÓN EN LOS ESCENARIOS COMERCIALES DE CIUDAD BOLÍVAR

CONTENIDO

RENDERS

OBSERVACIONES

DISEÑADORES ARQUITECTÓNICOS

KAROL FABIANA AGUILAR
JULIO CESAR CIFIENTES

DIRECCIÓN:

FECHA:

28 DE MAYO 2022

ESCALA

LAMINA

A.15



LA CANDELARIA-CIUDAD BOLÍVAR

LOCALIZACIÓN

LA CANDELARIA-CIUDAD BOLÍVAR

PROYECTO

RELACIÓN ENTRE LOS ESPACIOS POLIVALENTES Y ESCENOGRAFÍA COMO ESTRATEGIAS DE CONFIGURACIÓN EN LOS ESCENARIOS COMERCIALES DE CIUDAD BOLÍVAR

CONTENIDO

RENDERS

OBSERVACIONES

DISEÑADORES ARQUITECTÓNICOS

KAROL FABIANA AGUILAR
JULIO CESAR CIFIENTES

DIRECCIÓN:

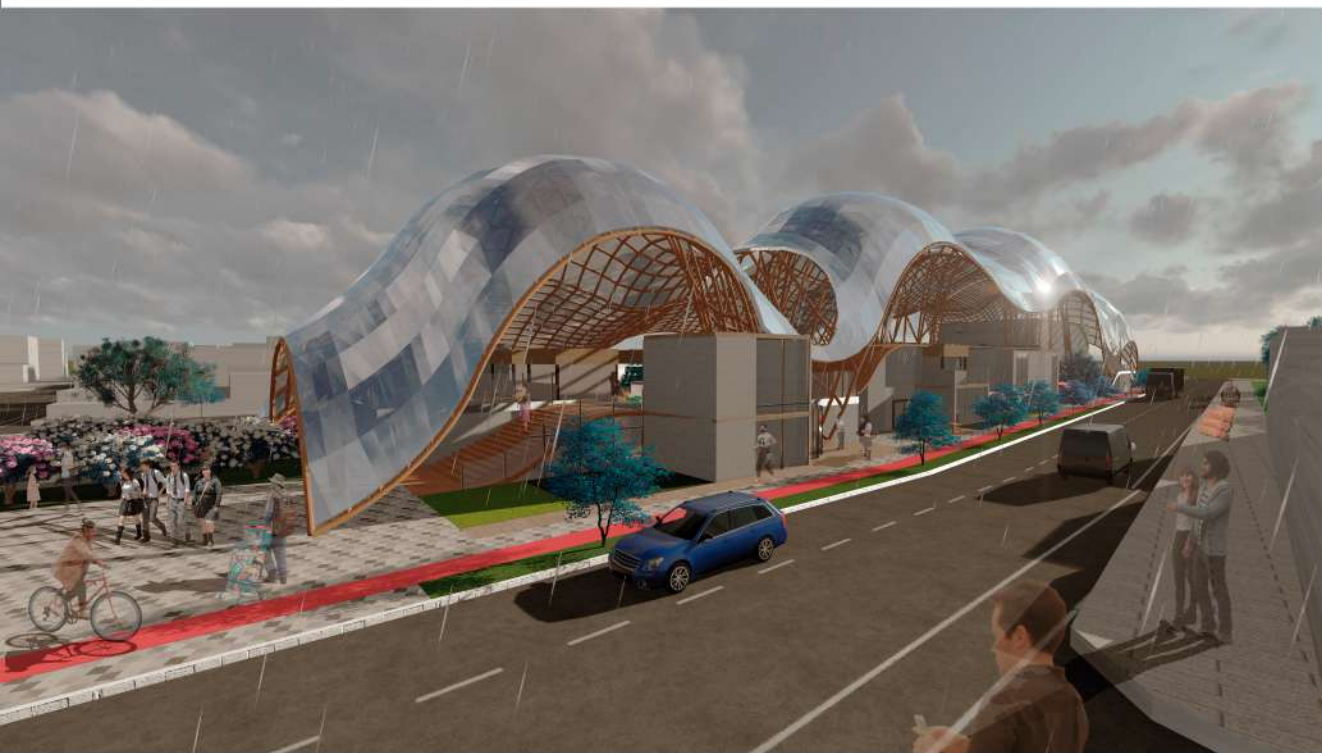
FECHA:

28 DE MAYO 2022

ESCALA

LAMINA

A.16



LA CANDELARIA-CIUDAD BOLÍVAR

LOCALIZACIÓN

LA CANDELARIA-CIUDAD BOLÍVAR

PROYECTO

RELACIÓN ENTRE LOS ESPACIOS
POLIVALENTES Y ESCENOGRAFÍA
COMO ESTRATEGIAS DE
CONFIGURACIÓN EN LOS ESCENARIOS
COMERCIALES DE CIUDAD BOLÍVAR

CONTENIDO

RENDERS

OBSERVACIONES

DISEÑADORES ARQUITECTÓNICOS

KAROL FABIANA AGUILAR
JULIO CESAR CIFIENTES

DIRECCIÓN:

FECHA:

28 DE MAYO 2022

ESCALA

LAMINA

A.17



LA CANDELARIA-CIUDAD BOLÍVAR

LOCALIZACIÓN

LA CANDELARIA-CIUDAD BOLÍVAR

PROYECTO

RELACIÓN ENTRE LOS ESPACIOS POLIVALENTES Y ESCENOGRAFÍA COMO ESTRATEGIAS DE CONFIGURACIÓN EN LOS ESCENARIOS COMERCIALES DE CIUDAD BOLÍVAR

CONTENIDO

RENDERS

OBSERVACIONES

DISEÑADORES ARQUITECTÓNICOS

KAROL FABIANA AGUILAR
JULIO CESAR CIFIENTES

DIRECCIÓN:

FECHA:

28 DE MAYO 2022

ESCALA

LAMINA

A.18